



Spannung,	~220-240V,0/50-60HZ
Schutzart:	IP 40
nach DIN EN 60598/VDE 0711	

Produktbeschreibung **Produktbild**

Halbrunde Kunstglaswanne aus opalem, schlagzähem, UV-stabilisiertem Polycarbonat (PC).
Strukturierte Wanneneroberfläche.
Schlagfestigkeit IK10.

Farbe weiß

Ausführung: Einzelwannenleuchte rund, mit LED-Modulen für Decken- oder Wandmontage. Rundes, tiefgezogenes, verwindungssteifes Stahlblechgehäuse, weiß pulverbeschichtet. Federklammern für die Wannenefestigung. Bestückt mit RIDI-LED-Modulen. LED-Rechteckmodule auf dem Leuchtenboden und zusätzlich auf Hutprofilwinkel montiert für homogene Ausleuchtung der Leuchtenwanne. LED-Module mit beidseitiger Kupferbeschichtung für optimale Wärmeverteilung.

Farbwiedergabeindex Ra \geq 80, Farbtemperatur 4000 Kelvin (840)

2K-RS: 2-Kanal-Ausführung mit zwei LED-Treibern pro Leuchte. Zwei LED-Kreise werden jeweils mit einem Treiber angesteuert, dadurch getrennte Schaltung (50/50) für z.B. Nachtbeleuchtung etc. möglich. Ein Kanal (50%) ist auf den Sensor geschaltet.

Mit eingebautem Hochfrequenz-Sensor (Radar) für Bewegungserkennung. Schaltleistung max. 100 Watt.

Sendeleistung [mW]: $< 0,2$

Frequenzband [GHz]: $5,8 \pm 0,075$

Hinweis: Leuchtenlichtstrom im Notlichtbetrieb: 150lm

Bitte um Beachtung: Erfassung des Radarsensors durch Glas, Holz, Leichtbauwände und vergleichbare Baustoffe möglich.

Elektrische Ausführungen:

- el. Konv. (-EDS3): Elektronischer Converter für LED, 220-240 Volt, 0/50-60 Hz und innen liegender Anschlussklemme 5x2,5mm². Notlichtelement und wartungsfreier NiCd-Akku für Dauerschaltung 3 Stunden, mit Selbsttest, 220-240 VAC.

Betriebsgerät: schaltbar

Montage: Direkte Decken-/Wandmontage ohne weiteres Zubehör.

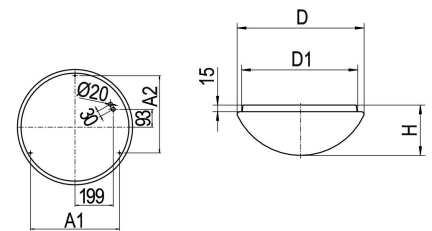
Hinweis: Leuchtenlichtstrom im Notlichtbetrieb: 150lm

inkl. Leuchtmittel LED-M



Technische Daten / Abmessungen

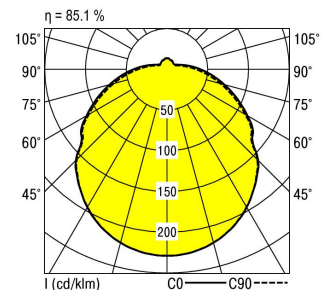
Maße [mm]	
H	165
D	600
D1	560
A1	464
A2	402
Bestückung	8XLED-M 4 W
Gewicht [kg]	3,39



Anzahl Betriebsgeräte	2	Anzahl Betriebsg. an LS B 16A	40
Nennlebensdauer-LED	L80B50		
Betriebsdauer [h]	50.000		
Umgebungstemp. tq [°C]	25		

Lichttechnische Daten

Phi_u [%]	88.0
Phi_o [%]	12.0
LITG/DIN	B 31
UTE	0.75G 0.10T
Leuchtenlichtstrom [lm]	4902
Leuchtenleistung [W]	37
Leuchteffizienz [lm/W]	132
Farbortoleranz (initial)	< 3 SDCM
Farbtemperatur [K]	4000
Farbwiedergabeindex Ra	≥ 80



Blendungsbewertung nach UGR		70	70	50	50	30	70	70	50	50	30
p-Decke		50	30	50	30	30	50	30	50	30	30
p-Wände		20	20	20	20	20	20	20	20	20	20
p-Nutzebene		20	20	20	20	20	20	20	20	20	20
Raumabmessungen	Blickrichtung quer	Blickrichtung parallel									
X	Y										
2H	2H	17.6	19.9	17.9	20.1	20.4	17.5	19.8	17.8	20.0	20.3
	3H	19.1	21.3	19.4	21.6	21.9	18.9	21.1	19.2	21.4	21.7
	4H	19.8	21.9	20.1	22.2	22.6	19.5	21.7	19.8	22.0	22.3
	6H	20.3	22.5	20.7	22.8	23.2	20.0	22.2	20.4	22.5	22.9
	8H	20.6	22.7	21.0	23.1	23.4	20.3	22.4	20.6	22.7	23.1
	12H	20.8	22.9	21.2	23.3	23.7	20.4	22.5	20.8	22.9	23.3
4H	2H	18.0	20.2	18.3	20.5	20.8	17.9	20.1	18.3	20.4	20.8
	3H	19.6	21.7	20.0	22.1	22.5	19.5	21.5	19.8	21.9	22.3
	4H	20.4	22.4	20.8	22.8	23.3	20.2	22.2	20.6	22.6	23.1
	6H	21.1	23.1	21.5	23.5	24.0	20.8	22.8	21.3	23.2	23.7
	8H	21.4	23.4	21.9	23.8	24.3	21.1	23.0	21.5	23.5	24.0
	12H	21.7	23.6	22.2	24.1	24.6	21.3	23.2	21.8	23.7	24.3
8H	4H	20.5	22.5	21.0	22.9	23.4	20.3	22.3	20.8	22.7	23.2
	6H	21.4	23.3	21.9	23.8	24.4	21.1	23.0	21.6	23.5	24.1
	8H	21.8	23.7	22.4	24.2	24.8	21.5	23.4	22.0	23.9	24.5
	12H	22.3	24.1	22.8	24.6	25.2	21.9	23.7	22.4	24.3	24.9
12H	4H	20.4	22.4	20.9	22.9	23.4	20.3	22.2	20.8	22.7	23.2
	6H	21.4	23.3	21.9	23.8	24.4	21.2	23.0	21.7	23.5	24.1
	8H	21.9	23.7	22.5	24.3	24.9	21.6	23.4	22.2	24.0	24.6

Korrigierte Blendindizes für einen Gesamtlichtstrom von 5760 lm