



Spannung,	~230-240V,0/50-60HZ
Schutzart:	IP 40
nach DIN EN 60598/VDE 0711	

**Produktbeschreibung**

Halbrunde Kunstglaswanne aus opalem, schlagzähem, UV-stabilisiertem Polycarbonat (PC).  
Strukturierte Wannenoberfläche.  
Schlagfestigkeit IK10.

**Farbe** weiß

**Ausführung:** Einzelwannenleuchte rund, mit LED-Modulen für Decken- oder Wandmontage.  
Rundes, tiefgezogenes, verwindungssteifes Stahlblechgehäuse, weiß pulverbeschichtet.  
Federklammern für die Wannenefestigung.  
Bestückt mit RIDI-LED-Modulen. LED-Rechteckmodule auf dem Leuchtenboden und zusätzlich auf Hutprofilwinkel montiert für homogene Ausleuchtung der Leuchtenwanne. LED-Module mit beidseitiger Kupferbeschichtung für optimale Wärmeverteilung.

Farbwiedergabeindex Ra  $\geq$  80, Farbtemperatur 3000 Kelvin (830)

**2K:** 2-Kanal-Ausführung mit zwei LED-Treibern pro Leuchte. Zwei LED-Kreise werden jeweils mit einem Treiber angesteuert, dadurch getrennte Schaltung (50/50) für z.B. Nachtbeleuchtung etc. möglich.

**Hinweis:** Leuchtenlichtstrom im Notlichtbetrieb: 150lm

**Elektrische Ausführungen:**

- el. Konv. (-EDS3): Elektronischer Konverter für LED, 220-240 Volt, 0/50-60 Hz und innen liegender Anschlussklemme 5x2,5mm<sup>2</sup>. Notlichtelement und wartungsfreier NiCd-Akku für Dauerschaltung 3 Stunden, mit Selbsttest, 220-240 VAC.

**Betriebsgerät:** schaltbar

**Montage:** Direkte Decken-/Wandmontage ohne weiteres Zubehör.

**Hinweis:** Leuchtenlichtstrom im Notlichtbetrieb: 150lm

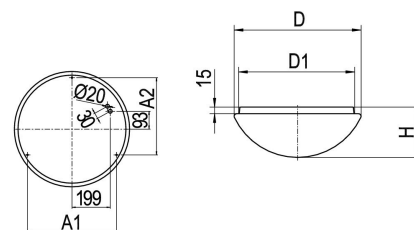
**inkl. Leuchtmittel LED-M**

**Produktbild**



**Technische Daten / Abmessungen**

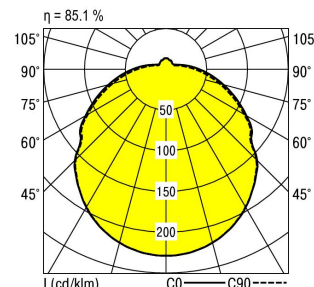
Maße [mm]	
H	165
D	600
D1	560
A1	464
A2	402
Bestückung	8XLED-M 4 W
Gewicht [kg]	3,39



Anzahl Betriebsgeräte	2	Anzahl Betriebsg. an LS B 16A	40
Nennlebensdauer-LED	L80B50		
Betriebsdauer [h]	50.000		
Umgebungstemp. tq [°C]	25		

**Lichttechnische Daten**

Phi_u [%]	88.0
Phi_o [%]	12.0
LITG/DIN	B 31
UTE	0.75G 0.10T
Leuchtenlichtstrom [lm]	4680
Leuchtenleistung [W]	37
Leuchteneffizienz [lm/W]	126
Farbortoleranz (initial)	< 3 SDCM
Farbtemperatur [K]	3000
Farbwiedergabeindex Ra	$\geq$ 80



Blendungsbewertung nach UGR		70	70	50	50	30	70	70	50	50	30
p-Decke		70	30	50	30	30	50	30	50	30	30
p-Wände		20	20	20	20	20	20	20	20	20	20
p-Nutzebene		20	20	20	20	20	20	20	20	20	20
Raumabmessungen		Blickrichtung quer					Blickrichtung parallel				
X	Y										
2H	2H	17.5	19.7	17.7	20.0	20.2	17.4	19.6	17.6	19.9	20.1
	3H	18.9	21.1	19.2	21.4	21.7	18.7	20.9	19.0	21.2	21.6
	4H	19.6	21.7	19.9	22.1	22.4	19.4	21.5	19.7	21.8	22.2
	6H	20.2	22.3	20.5	22.6	23.0	19.9	22.0	20.2	22.3	22.7
	8H	20.4	22.5	20.8	22.9	23.3	20.1	22.2	20.5	22.6	22.9
	12H	20.7	22.7	21.0	23.1	23.5	20.3	22.4	20.7	22.7	23.1
4H	2H	17.9	20.0	18.2	20.3	20.7	17.8	19.9	18.1	20.3	20.6
	3H	19.5	21.5	19.8	21.9	22.3	19.3	21.4	19.7	21.8	22.2
	4H	20.2	22.3	20.6	22.7	23.1	20.0	22.0	20.4	22.5	22.9
	6H	20.9	22.9	21.4	23.4	23.9	20.6	22.6	21.1	23.1	23.6
	8H	21.3	23.2	21.7	23.7	24.2	20.9	22.9	21.4	23.3	23.9
	12H	21.5	23.5	22.0	24.0	24.5	21.2	23.1	21.6	23.6	24.1
8H	4H	20.3	22.3	20.8	22.8	23.3	20.2	22.1	20.6	22.6	23.1
	6H	21.2	23.1	21.7	23.6	24.2	21.0	22.9	21.5	23.4	23.9
	8H	21.7	23.5	22.2	24.1	24.6	21.4	23.2	21.9	23.7	24.3
	12H	22.1	23.9	22.6	24.5	25.1	21.7	23.5	22.3	24.1	24.7
12H	4H	20.3	22.2	20.8	22.7	23.2	20.1	22.0	20.6	22.5	23.0
	6H	21.2	23.1	21.8	23.6	24.2	21.0	22.8	21.5	23.4	24.0
	8H	21.7	23.6	22.3	24.1	24.7	21.4	23.3	22.0	23.8	24.4

Korrigierte Blendindizes für einen Gesamtlichtstrom von 5500 lm