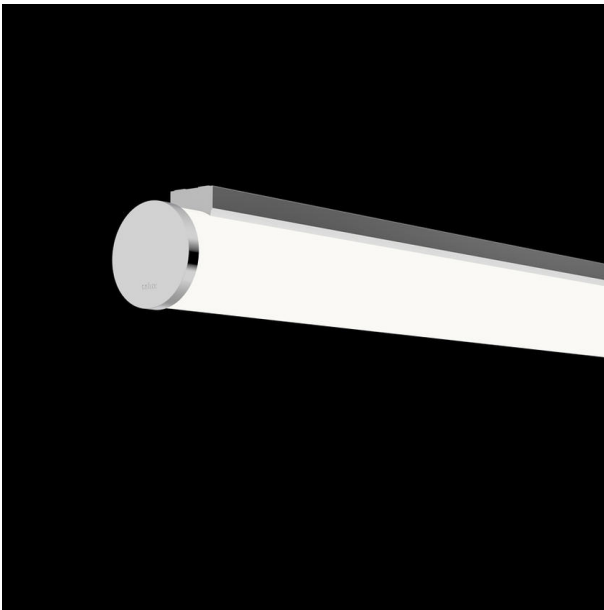


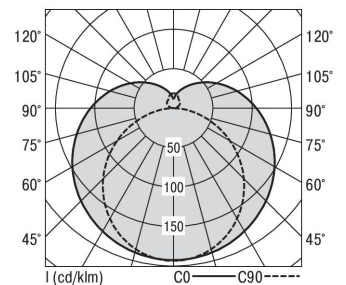
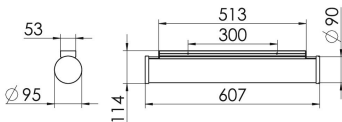
Purelight Anbauleuchte rund



PURELIGHT-RA061 DAMC8400250

Zylindrische Aufbauleuchte bestehend aus LED-optimiertem PMMA Hüllrohr mit Vordiffusor für homogene Leuchtdichteverteilung und LED-Träger aus stranggepresstem und eloxierten Aufbauprofil mit integrierten Betriebsgeräten. Stirnteile aus Aluminiumdruckguss, poliert und mit Schutzlack überzogen oder alternativ weiß pulverbeschichtet. Hohe Systemeffizienz durch Mid-Power-LED-Chips aus werkseigener Bestückung.

| Bestückung | Betriebsgerät: | Gehäusefarbe | Art-Nr. | |
|-------------------------|----------------------|--------------------------|--------------|--------------------------------------|
| 2xLED-M 8 W | dimmbar DALI 2, DT6 | chrom | SPG0630446BB | |
| Leuchtenlichtstrom [lm] | Leuchtenleistung [W] | Leuchteneffizienz [lm/W] | Lichtfarbe | Nennlebensdauer-LED L80B50 25° C [h] |
| 2510 | 18 | 139 | 840 | 50.000 |



| Maße [mm] | | | | | | | | Gew. [kg] | Lichttechnische Daten | | |
|-----------|----|-----|-----|-----|-------|-------|----|-----------|-----------------------|----------|--------------|
| L | B | H | A | A1 | A4 | K | K2 | | UGR längs | UGR quer | Wirkungsgrad |
| 607 | 95 | 114 | 512 | 300 | 153,5 | 303,5 | 32 | 2,2 | 20.8 | 22.8 | 100.0 % |