

Dieses Produkt enthält Lichtquellen der Energieeffizienzklasse D



Spannung, ~220-240V,0/50-60HZ
 Schutzart: IP 20
 Prüfzeichen

Produktbeschreibung

Linearroptiken mit breit strahlender Lichtverteilung aus klarem, UV-beständigen PMMA, flächenbündig integriert in den Geräteträger.

Farbe silber

Ausführung: Geräteträger U-LINE-GO-F... für Direkt- und Indirektleuchte. Bündiger Abschluss mit der Tragprofilkante. Aus stranggepresstem Aluminium, silber pulverbeschichtet ähnlich RAL9006 mit RIDI-LED-Modulen mit Längsoptiken aus extrudiertem, UV-beständigem PMMA. RIDI-LED-Linearmodule bestückt mit Mid-Power-LEDs für höchste Effizienz. SELV-konform betriebene LED-Module zur optimalen Wärmeableitung vollflächig an das Aluminiumprofil angedrückt.

Die Geräteträger lassen sich an beliebiger Stelle in des Tragprofils montieren. Federklammern am Geräteträger für die Befestigung im Tragprofil. Die LED-Module sind bis zu den Geräteträgerenden mit LEDs bestückt wodurch bei kontinuierlicher Montage keine Schatten sichtbar sind. Die Leuchtdichten der unterschiedlichen Längen sind nahezu identisch wodurch die Längen bei Bandanordnung der Leuchten untereinander gemischt werden können.

U-LINE-GO-F...ND... mit 5-poliger Durchgangsverdrahtung bei nicht dimmbarer Leuchte.

U-LINE-GO-F...DA... mit 7-poliger Durchgangsverdrahtung bei DALI-dimmbarer Leuchte.

Farbwiedergabeindex Ra >= 80, Farbtemperatur 4000 Kelvin (840)

Elektrische Ausführungen:

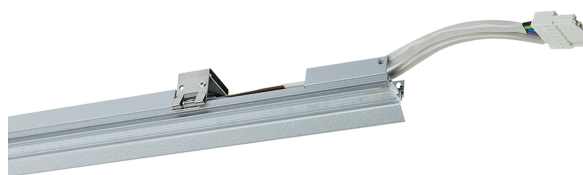
- dim. Konv. DALI: Elektronischer DALI-Konverter für LED, 220-240 Volt, 0/50-60 Hz. Durchgangsverdrahtung 7x1,5mm² mit Axialstecker und -buchse.

Betriebsgerät: dimmbar DALI

Montage: Werkzeuglos mittels Federklammer im Aluminiumprofil, selbstständige Kontaktierung des Schutzleiters.

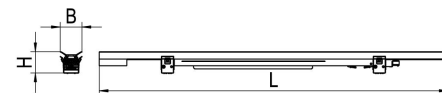
inkl. Leuchtmittel LED-M

Produktbild



Technische Daten / Abmessungen

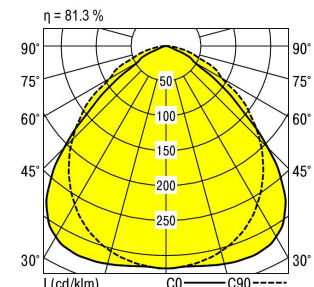
Maße [mm]	
L	1483
B	55
H	42
Bestückung	1XLED-M 37 W
Gewicht [kg]	1,5



Anzahl Betriebsgeräte	1	Anzahl Betriebsg. an LS B 16A	20
Nennlebensdauer-LED	L80B50		
Betriebsdauer [h]	50.000		
Umgebungstemp. tq [°C]	25		

Lichttechnische Daten

Phi_u [%]	100.0
Phi_o [%]	0.0
LITG/DIN	A 50
UTE	0.81C
Leuchtenlichtstrom [lm]	5528
Leuchtenleistung [W]	44
Leuchteneffizienz [lm/W]	125
Farbortoleranz (initial)	< 3 SDCM
Farbtemperatur [K]	4000
Farbwiedergabeindex Ra	>= 80



Blendungsbewertung nach UGR											
		70	70	50	50	30	70	70	50	50	30
p-Decke		50	30	50	30	30	50	30	50	30	30
p-Wände		20	20	20	20	20	20	20	20	20	20
p-Nutzebene											
Raumabmessungen		Blickrichtung quer					Blickrichtung parallel				
X	Y										
2H	2H	21.4	22.7	21.7	22.9	23.1	23.7	25.0	23.9	25.2	25.4
	3H	21.5	22.6	21.8	22.9	23.1	24.7	25.8	25.0	26.1	26.3
	4H	21.4	22.5	21.7	22.7	23.0	25.0	26.1	25.3	26.3	26.6
	6H	21.3	22.3	21.6	22.6	22.9	25.2	26.2	25.5	26.4	26.7
	8H	21.3	22.2	21.6	22.5	22.8	25.2	26.2	25.5	26.4	26.7
	12H	21.2	22.1	21.6	22.4	22.7	25.2	26.1	25.5	26.4	26.7
4H	2H	21.9	23.0	22.2	23.3	23.5	23.8	24.9	24.1	25.1	25.4
	3H	22.0	22.9	22.4	23.2	23.5	25.0	25.9	25.3	26.2	26.5
	4H	21.9	22.8	22.3	23.1	23.4	25.4	26.2	25.8	26.6	26.9
	6H	21.9	22.6	22.3	22.9	23.3	25.7	26.4	26.1	26.8	27.2
	8H	21.8	22.5	22.2	22.9	23.2	25.8	26.4	26.2	26.8	27.2
	12H	21.8	22.4	22.2	22.8	23.2	25.8	26.4	26.2	26.8	27.2
8H	4H	22.0	22.7	22.4	23.1	23.5	25.4	26.0	25.8	26.4	26.8
	6H	22.0	22.5	22.4	22.9	23.3	25.7	26.2	26.1	26.6	27.1
	8H	21.9	22.4	22.4	22.8	23.3	25.8	26.3	26.3	26.7	27.1
	12H	21.9	22.3	22.4	22.7	23.2	25.8	26.2	26.3	26.7	27.1
12H	4H	22.0	22.6	22.5	23.0	23.4	25.3	25.9	25.7	26.3	26.7
	6H	22.0	22.4	22.4	22.8	23.3	25.7	26.1	26.1	26.5	27.0
	8H	21.9	22.3	22.4	22.8	23.2	25.7	26.1	26.2	26.6	27.1

Korrigierte Blendindizes für einen Gesamtlichtstrom von 6800 lm