

Dieses Produkt enthält Lichtquellen der Energieeffizienzklasse D



Spannung, ~220-240V,0/50-60HZ  
 Schutzart: IP 20  
 Prüfzeichen

**Produktbeschreibung**

Linearroptiken mit breit strahlender Lichtverteilung aus klarem, UV-beständigen PMMA, flächenbündig integriert in den Geräteträger.

**Farbe** silber

**Ausführung:** Geräteträger U-LINE-GO-F... für Direkt- und Indirektleuchte. Bündiger Abschluss mit der Tragprofilkante. Aus stranggepresstem Aluminium, silber pulverbeschichtet ähnlich RAL9006 mit RIDI-LED-Modulen mit Längsoptiken aus extrudiertem, UV-beständigem PMMA. RIDI-LED-Linearmodule bestückt mit Mid-Power-LEDs für höchste Effizienz. SELV-konform betriebene LED-Module zur optimalen Wärmeableitung vollflächig an das Aluminiumprofil angedrückt.

Die Geräteträger lassen sich an beliebiger Stelle in des Tragprofils montieren. Federklammern am Geräteträger für die Befestigung im Tragprofil. Die LED-Module sind bis zu den Geräteträgerenden mit LEDs bestückt wodurch bei kontinuierlicher Montage keine Schatten sichtbar sind. Die Leuchtdichten der unterschiedlichen Längen sind nahezu identisch wodurch die Längen bei Bandanordnung der Leuchten untereinander gemischt werden können.

U-LINE-GO-F...ND... mit 5-poliger Durchgangsverdrahtung bei nicht dimmbarer Leuchte.

U-LINE-GO-F...DA... mit 7-poliger Durchgangsverdrahtung bei DALI-dimmbarer Leuchte.

Farbwiedergabeindex Ra >= 80, Farbtemperatur 4000 Kelvin (840)

**Elektrische Ausführungen:**

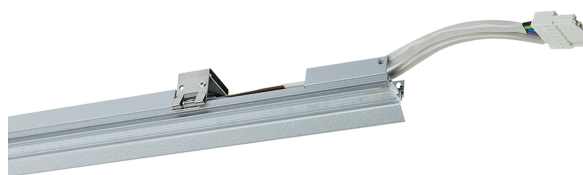
- dim. Konv. DALI: Elektronischer DALI-Konverter für LED, 220-240 Volt, 0/50-60 Hz. Durchgangsverdrahtung 7x1,5mm<sup>2</sup> mit Axialstecker und -buchse.

**Betriebsgerät:** dimmbar DALI

**Montage:** Werkzeuglos mittels Federklammer im Aluminiumprofil, selbstständige Kontaktierung des Schutzleiters.

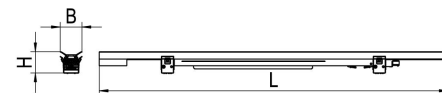
**inkl. Leuchtmittel LED-M**

**Produktbild**



**Technische Daten / Abmessungen**

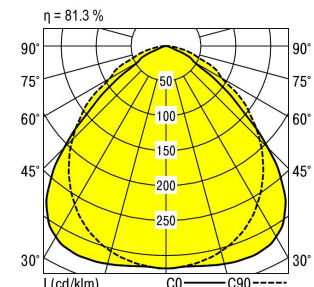
Maße [mm]	
L	883
B	55
H	42
Bestückung	1XLED-M 16 W
Gewicht [kg]	1,5



Anzahl Betriebsgeräte	1	Anzahl Betriebsg. an LS B 16A	13
Nennlebensdauer-LED	L80B50		
Betriebsdauer [h]	50.000		
Umgebungstemp. tq [°C]	25		

**Lichttechnische Daten**

Phi_u [%]	100.0
Phi_o [%]	0.0
LITG/DIN	A 50
UTE	0.81C
Leuchtenlichtstrom [lm]	2439
Leuchtenleistung [W]	19
Leucheneffizienz [lm/W]	128
Farbortoleranz (initial)	< 3 SDCM
Farbtemperatur [K]	4000
Farbwiedergabeindex Ra	>= 80



p-Decke	70					50					
	70	50	30	20	10	70	50	30	20	10	
p-Wände	50	30	50	30	30	50	30	50	30	30	
p-Nutzebene	20	20	20	20	20	20	20	20	20	20	
Raumabmessungen	Blickrichtung quer					Blickrichtung parallel					
X											
Y											
2H	2H	20.4	21.7	20.7	21.9	22.1	22.6	23.9	22.9	24.1	24.3
	3H	20.4	21.6	20.7	21.8	22.1	23.6	24.8	23.9	25.0	25.3
	4H	20.3	21.4	20.7	21.7	21.9	24.0	25.0	24.3	25.3	25.5
	6H	20.3	21.3	20.6	21.5	21.8	24.1	25.1	24.5	25.4	25.7
	8H	20.2	21.2	20.6	21.5	21.7	24.2	25.1	24.5	25.4	25.7
	12H	20.2	21.1	20.5	21.4	21.7	24.2	25.1	24.5	25.3	25.6
4H	2H	20.9	22.0	21.2	22.2	22.5	22.8	23.9	23.1	24.1	24.4
	3H	21.0	21.9	21.3	22.2	22.5	23.9	24.8	24.3	25.1	25.4
	4H	20.9	21.7	21.3	22.0	22.4	24.4	25.2	24.8	25.5	25.9
	6H	20.8	21.5	21.2	21.9	22.3	24.7	25.4	25.1	25.7	26.1
	8H	20.8	21.4	21.2	21.8	22.2	24.7	25.4	25.2	25.8	26.2
	12H	20.7	21.3	21.2	21.7	22.1	24.8	25.4	25.2	25.7	26.1
8H	4H	21.0	21.7	21.4	22.0	22.4	24.3	25.0	24.7	25.3	25.7
	6H	20.9	21.4	21.4	21.9	22.3	24.7	25.2	25.1	25.6	26.0
	8H	20.9	21.3	21.3	21.8	22.2	24.8	25.2	25.2	25.6	26.1
	12H	20.8	21.2	21.3	21.7	22.2	24.8	25.2	25.3	25.6	26.1
12H	4H	21.0	21.6	21.4	22.0	22.4	24.3	24.9	24.7	25.3	25.7
	6H	20.9	21.4	21.4	21.8	22.3	24.6	25.1	25.1	25.5	26.0
	8H	20.9	21.3	21.3	21.7	22.2	24.7	25.1	25.2	25.6	26.0

Korrigierte Blendindizes für einen Gesamtlichtstrom von 3000 lm