

Dieses Produkt enthält Lichtquellen der Energieeffizienzklasse D



Spannung, ~220-240V,0/50-60HZ
 Schutzart: IP 20
 Prüfzeichen

Produktbeschreibung

Linearloptiken mit asymmetrischer Lichtverteilung aus klarem, UV-beständigen PMMA, flächenbündig integriert in den Geräteträger.

Farbe silber

Ausführung: Geräteträger U-LINE-GO-F... für Direkt- und Indirektleuchte. Bündiger Abschluss mit der Tragprofilkante. Aus stranggepresstem Aluminium, silber pulverbeschichtet ähnlich RAL9006 mit RIDI-LED-Modulen mit Längsoptiken aus extrudiertem, UV-beständigem PMMA. RIDI-LED-Linearmodule bestückt mit Mid-Power-LEDs für höchste Effizienz. SELV-konform betriebene LED-Module zur optimalen Wärmeableitung vollflächig an das Aluminiumprofil angepresst.

Die Geräteträger lassen sich an beliebiger Stelle in des Tragprofils montieren. Federklammern am Geräteträger für die Befestigung im Tragprofil. Die LED-Module sind bis zu den Geräteträgerenden mit LEDs bestückt wodurch bei kontinuierlicher Montage keine Schatten sichtbar sind. Die Leuchtdichten der unterschiedlichen Längen sind nahezu identisch wodurch die Längen bei Bandanordnung der Leuchten untereinander gemischt werden können.

U-LINE-GO-F...ND... mit 5-poliger Durchgangsverdrahtung bei nicht dimmbarer Leuchte.

U-LINE-GO-F...DA... mit 7-poliger Durchgangsverdrahtung bei DALI-dimmbarer Leuchte.

Farbwiedergabeindex Ra >= 80, Farbtemperatur 4000 Kelvin (840)

Elektrische Ausführungen:

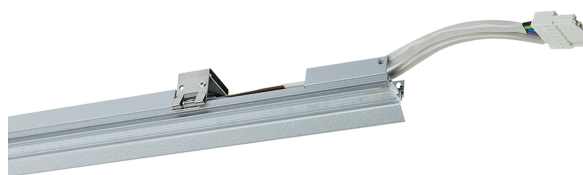
- el. Konv.: Elektronischer Converter für LED, 220-240 Volt, 0/50-60 Hz. Durchgangsverdrahtung 5x1,5mm² mit Axialstecker und -buchse.

Betriebsgerät: schaltbar

Montage: Werkzeuglos mittels Federklammer im Aluminiumprofil, selbstständige Kontaktierung des Schutzleiters.

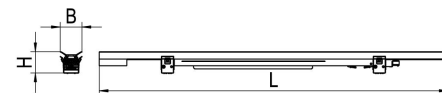
inkl. Leuchtmittel LED-M

Produktbild



Technische Daten / Abmessungen

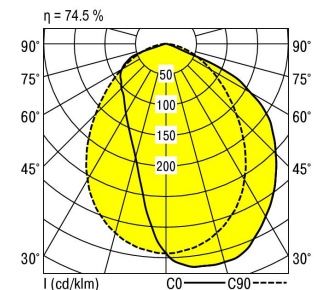
Maße [mm]	
L	1483
B	55
H	43
Bestückung	1XLED-M 37 W
Gewicht [kg]	1,6



Anzahl Betriebsgeräte	1	Anzahl Betriebsg. an LS B 16A	10
Nennlebensdauer-LED	L80B50		
Betriebsdauer [h]	50.000		
Umgebungstemp. tq [°C]	25		

Lichttechnische Daten

Phi_u [%]	100.0
Phi_o [%]	0.0
LITG/DIN	A 40
UTE	0.75D
Leuchtenlichtstrom [lm]	5066
Leuchtenleistung [W]	44
Leuchteffizienz [lm/W]	115
Farbortoleranz (initial)	< 3 SDCM
Farbtemperatur [K]	4000
Farbwiedergabeindex Ra	>= 80



Blendungsbewertung nach UGR											
p-Decke		70	70	50	50	30	70	70	50	50	30
p-Wände		50	30	50	30	30	50	30	50	30	30
p-Nutzebene		20	20	20	20	20	20	20	20	20	20
Raumabmessungen		Blickrichtung quer					Blickrichtung parallel				
X	Y										
2H	2H	19.9	21.2	20.1	21.4	21.6	20.0	21.4	20.3	21.6	21.8
	3H	21.5	22.8	21.8	23.0	23.2	21.4	22.6	21.7	22.8	23.1
	4H	21.6	22.8	21.9	23.0	23.3	21.9	23.0	22.2	23.3	23.5
	6H	21.5	22.6	21.9	22.9	23.1	22.2	23.3	22.5	23.5	23.8
	8H	21.5	22.5	21.8	22.8	23.1	22.3	23.3	22.6	23.6	23.9
	12H	21.5	22.4	21.8	22.7	23.0	22.3	23.3	22.7	23.6	23.9
4H	2H	20.3	21.5	20.7	21.7	22.0	20.5	21.6	20.8	21.9	22.1
	3H	22.1	23.0	22.4	23.3	23.6	22.0	22.9	22.3	23.2	23.5
	4H	22.2	23.1	22.6	23.4	23.7	22.6	23.5	23.0	23.8	24.1
	6H	22.1	22.9	22.5	23.2	23.6	23.0	23.8	23.4	24.1	24.5
	8H	22.1	22.8	22.5	23.2	23.5	23.1	23.9	23.6	24.2	24.6
	12H	22.1	22.7	22.5	23.1	23.5	23.2	23.8	23.6	24.2	24.6
8H	4H	22.3	23.0	22.7	23.3	23.7	22.7	23.4	23.1	23.8	24.1
	6H	22.2	22.8	22.7	23.2	23.6	23.2	23.7	23.6	24.1	24.6
	8H	22.2	22.7	22.7	23.1	23.6	23.4	23.8	23.8	24.3	24.7
	12H	22.2	22.6	22.6	23.0	23.5	23.4	23.9	23.9	24.3	24.8
12H	4H	22.3	22.9	22.7	23.3	23.7	22.6	23.3	23.1	23.7	24.1
	6H	22.2	22.7	22.7	23.1	23.6	23.1	23.6	23.6	24.1	24.5
	8H	22.2	22.6	22.7	23.1	23.6	23.3	23.7	23.8	24.2	24.7

Korrigierte Blendindizes für einen Gesamtlichtstrom von 6800 lm