

Dieses Produkt enthält Lichtquellen der Energieeffizienzklasse D



Spannung, ~220-240V,0/50-60HZ
 Schutzart: IP 20
 Prüfzeichen

Produktbeschreibung

Linearroptiken mit tief strahlender Lichtverteilung aus klarem, UV-beständigen PMMA, flächenbündig integriert in den Geräteträger.

Farbe silber

Ausführung: Geräteträger U-LINE-GO-F... für Direkt- und Indirektleuchte. Bündiger Abschluss mit der Tragprofilkante. Aus stranggepresstem Aluminium, silber pulverbeschichtet ähnlich RAL9006 mit RIDI-LED-Modulen mit Längsoptiken aus extrudiertem, UV-beständigem PMMA. RIDI-LED-Linearmodule bestückt mit Mid-Power-LEDs für höchste Effizienz. SELV-konform betriebene LED-Module zur optimalen Wärmeableitung vollflächig an das Aluminiumprofil angedrückt.

Die Geräteträger lassen sich an beliebiger Stelle in des Tragprofils montieren. Federklammern am Geräteträger für die Befestigung im Tragprofil. Die LED-Module sind bis zu den Geräteträgerenden mit LEDs bestückt wodurch bei kontinuierlicher Montage keine Schatten sichtbar sind. Die Leuchtdichten der unterschiedlichen Längen sind nahezu identisch wodurch die Längen bei Bandanordnung der Leuchten untereinander gemischt werden können.

U-LINE-GO-F...ND... mit 5-poliger Durchgangsverdrahtung bei nicht dimmbarer Leuchte.

U-LINE-GO-F...DA... mit 7-poliger Durchgangsverdrahtung bei DALI-dimmbarer Leuchte.

Farbwiedergabeindex Ra >= 80, Farbtemperatur 4000 Kelvin (840)

Elektrische Ausführungen:

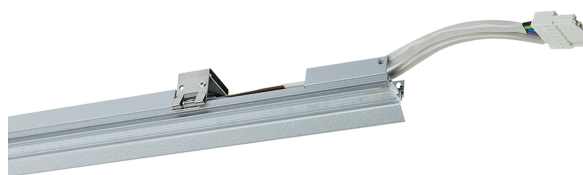
- el. Konv.: Elektronischer Converter für LED, 220-240 Volt, 0/50-60 Hz. Durchgangsverdrahtung 5x1,5mm² mit Axialstecker und -buchse.

Betriebsgerät: schaltbar

Montage: Werkzeuglos mittels Federklammer im Aluminiumprofil, selbstständige Kontaktierung des Schutzleiters.

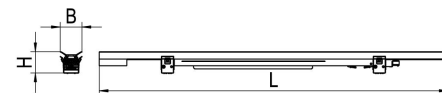
inkl. Leuchtmittel LED-M

Produktbild



Technische Daten / Abmessungen

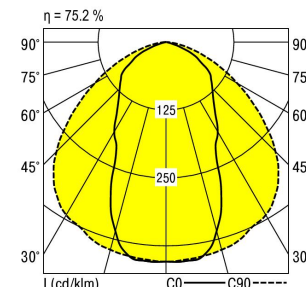
Maße [mm]	
L	1483
B	55
H	43
Bestückung	1XLED-M 27 W
Gewicht [kg]	-



Anzahl Betriebsgeräte	1	Anzahl Betriebsg. an LS B 16A	70
Nennlebensdauer-LED	L80B50		
Betriebsdauer [h]	50.000		
Umgebungstemp. tq [°C]	25		

Lichttechnische Daten

Phi_u [%]	100.0
Phi_o [%]	0.0
LITG/DIN	A 50
UTE	0.75C
Leuchtenlichtstrom [lm]	3760
Leuchtenleistung [W]	31
Leuchteneffizienz [lm/W]	121
Farbortoleranz (initial)	< 3 SDCM
Farbtemperatur [K]	4000
Farbwiedergabeindex Ra	>= 80



Blendungsbewertung nach UGR		70	70	50	50	30	70	70	50	50	30
p-Decke		50	30	50	30	30	50	30	50	30	30
p-Wände		20	20	20	20	20	20	20	20	20	20
p-Nutzebene											
Raumabmessungen	Blickrichtung quer	Blickrichtung parallel									
X	Y										
2H	2H	19.3	20.6	19.6	20.8	21.0	22.5	23.8	22.8	24.0	24.2
	3H	20.1	21.3	20.4	21.5	21.7	23.7	24.8	24.0	25.1	25.3
	4H	20.2	21.2	20.5	21.5	21.7	24.1	25.2	24.5	25.4	25.7
	6H	20.1	21.1	20.5	21.4	21.6	24.4	25.4	24.7	25.6	25.9
	8H	20.1	21.0	20.4	21.3	21.6	24.5	25.4	24.8	25.7	25.9
	12H	20.1	20.9	20.4	21.2	21.5	24.5	25.4	24.8	25.6	25.9
4H	2H	19.9	21.0	20.3	21.2	21.5	22.6	23.7	22.9	23.9	24.2
	3H	20.9	21.7	21.2	22.0	22.3	24.0	24.8	24.3	25.1	25.4
	4H	20.9	21.7	21.3	22.0	22.4	24.5	25.3	24.9	25.6	25.9
	6H	20.9	21.6	21.3	21.9	22.3	24.8	25.5	25.2	25.9	26.3
	8H	20.8	21.5	21.3	21.9	22.2	24.9	25.6	25.4	25.9	26.3
	12H	20.8	21.4	21.2	21.8	22.2	25.0	25.6	25.4	25.9	26.3
8H	4H	21.1	21.7	21.5	22.1	22.5	24.4	25.1	24.9	25.5	25.8
	6H	21.1	21.5	21.5	22.0	22.4	24.9	25.4	25.3	25.8	26.2
	8H	21.0	21.5	21.5	21.9	22.3	25.0	25.4	25.4	25.9	26.3
	12H	21.0	21.4	21.4	21.8	22.3	25.0	25.4	25.5	25.9	26.4
12H	4H	21.1	21.6	21.5	22.0	22.4	24.4	25.0	24.8	25.4	25.8
	6H	21.0	21.5	21.5	21.9	22.4	24.8	25.3	25.3	25.7	26.1
	8H	21.0	21.4	21.5	21.8	22.4	24.9	25.3	25.4	25.8	26.3

Korrigierte Blendindizes für einen Gesamtlichtstrom von 5000 lm