



Spannung, ~230-240V,50-60HZ
 Schutzart: IP 50
 nach DIN EN 60598/VDE 0711

Produktbeschreibung

Kunststoffwanne geblasen mit geprägten Prismen aus hochtransparentem, UV-beständigem PMMA.

Farbe weiß

Ausführung: Einzelleuchte für die Deckenmontage oder Wandmontage. Leuchtengehäuse aus verwindungssteifem profiliertem Stahlblech, weiß kunstharzbeschichtet, Farbe ähnlich RAL9016. Aufgesetzte Kunststoffstirnteile aus UV-stabilisiertem weißem PC. Schutzartbedingte, nahtfrei umlaufend geschäumte 2-Komponentendichtung zwischen Wanne und Leuchtengehäuse. Dichtungsronde zur Abdichtung der Befestigungsöffnung zwischen Befestigungsfläche und Leuchtengehäuse. Befestigungsnocken 9mm hoch zum Führen von Netzleitungen zwischen Leuchte und Befestigungsfläche. Wannenfestigung werkzeuglos durch Metalldrehriegelverschlüsse mit Kunststoffdichtung im Leuchtengehäuse. Ausführung silikonfrei. Für Leuchtmittel RIDI-TUBE (separat zu bestellen).

Farbwiedergabeindex Ra >= 80

Fassungssystem: Fassung-Sockel-System RIDI-TUBE mit elektrischer und mechanischer Schnittstelle, verpolungssicher. Werkzeugloser Lampenwechsel über Drehrast-Mechanik, entsprechend konventionellen Leuchtstofflampen. Längsseitige Fixierung innerhalb der Fassung durch Hintergreifen auf mechanischer und elektrischer Seite.

Elektrische Ausführungen:

- el. Konv.: Elektronischer Converter für LED, 220-240 Volt, 0/50-60 Hz und innen liegender Anschlussklemme.

Betriebsgerät: schaltbar

Montage: Direkte Decken- oder Wandmontage ohne weiteres Zubehör. Bandmontage mit festem Leuchtenabstand mit Zubehör LFN-LVDM.

Montage an Tragschienen mit entsprechenden Leuchtenbefestigern möglich.

Empfohlene RIDI-TUBE

R-TUBE-G2 120-840M0350, Art-Nr. 1206592LD, Abdeckung matt



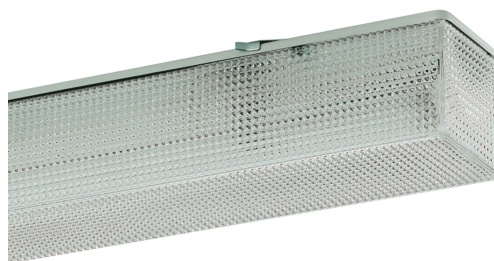
Ausführung: LED-Leuchtmittel RIDI-TUBE, Farbwiedergabe Ra >= 80, Farbortoleranz < 3 Step Mac Adam (initial). LED-Module als Linearplatine ausgebildet. Mid-Power LEDs für gleichmäßige Ausleuchtung und maximale Effizienz. Grundprofil aus stranggepresstem Aluminium für optimales Thermomanagement. Linearplatine kontinuierlich über die gesamte Länge mit Grundprofil verschränkt. Abdeckung aus satiniertem PMMA für effiziente Lichtauskopplung, Fassung aus robustem PC weiß.

Betrieb mit einem externen LED-Treiber (in Leuchte verbaut), Konstantstrom, Schutzkleinspannung kleiner 60 Volt (SELV-konform).

Art-Nr.	Abd.	Lichtstrom [lm]	Lichtfarbe	Leistung [W]	L [mm]
R-TUBE-G2 120-840M0350	1206592LD matt	3620	840	22	1200
R-TUBE-G2 120-830M0350	1206617LD matt	3470	830	22	1200
R-TUBE-G2 120-865M0350	1206710LD matt	3620	865	22	1200

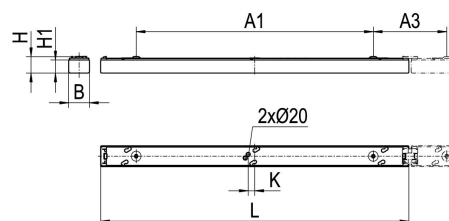
Nachhaltige Leuchte mit austauschbarem LED-Leuchtmittel

Produktbild



Technische Daten / Abmessungen

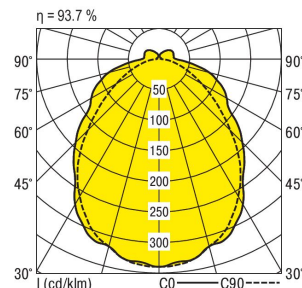
Maße [mm]	
L	1260
B	105
H	85
H1	66
A1	900
A3	372
K	36
Bestückung max.	2XR-TUBE 25 W
Gewicht [kg]	3,938



Nennlebensdauer-LED	L80B50
Betriebsdauer [h]	50.000
Umgebungstemp. tq [°C]	25

Lichttechnische Daten

Phi_u [%]	89.74
Phi_o [%]	10.26
LITG/DIN	B 41
UTE	0.84D 0.10T
Leuchtenlichtstrom [lm]	6784
Leuchtenleistung [W]	52
Leuchteffizienz [lm/W]	130
Farbortoleranz (initial)	< 3 SDCM
Farbwiedergabeindex Ra	>= 80



Blendungsbewertung nach UGR											
		70	70	50	50	30	70	70	50	50	30
p-Decke		70	70	50	50	30	70	70	50	50	30
p-Wände		50	30	50	30	30	50	30	50	30	30
p-Nutzebene		20	20	20	20	20	20	20	20	20	20
Raumabmessungen		Blickrichtung quer					Blickrichtung parallel				
X	Y										
2H	2H	19.5	20.9	19.8	21.1	21.3	19.1	20.5	19.3	20.7	20.9
	3H	21.3	22.5	21.5	22.8	23.0	20.0	21.3	20.3	21.5	21.7
	4H	22.0	23.2	22.3	23.5	23.7	20.3	21.6	20.6	21.8	22.1
	6H	22.6	23.7	22.9	24.0	24.3	20.6	21.7	20.9	22.0	22.3
	8H	22.8	23.9	23.1	24.2	24.5	20.7	21.8	21.0	22.1	22.4
	12H	22.9	24.0	23.3	24.3	24.6	20.8	21.8	21.1	22.1	22.5
4H	2H	19.9	21.1	20.2	21.4	21.6	19.5	20.7	19.8	21.0	21.2
	3H	21.9	22.9	22.2	23.2	23.6	20.6	21.7	21.0	22.0	22.3
	4H	22.8	23.8	23.2	24.1	24.5	21.1	22.1	21.5	22.4	22.8
	6H	23.5	24.4	23.9	24.8	25.2	21.5	22.4	21.9	22.8	23.2
	8H	23.8	24.6	24.2	25.0	25.5	21.6	22.5	22.1	22.9	23.3
	12H	24.0	24.8	24.5	25.2	25.7	21.7	22.5	22.2	22.9	23.4
8H	4H	23.0	23.8	23.4	24.2	24.6	21.5	22.3	21.9	22.7	23.2
	6H	23.9	24.6	24.4	25.1	25.5	22.1	22.8	22.5	23.2	23.7
	8H	24.3	24.9	24.8	25.4	25.9	22.3	22.9	22.8	23.4	23.9
	12H	24.6	25.2	25.1	25.7	26.2	22.5	23.1	23.0	23.6	24.1
12H	4H	22.9	23.7	23.4	24.1	24.6	21.5	22.3	22.0	22.7	23.2
	6H	23.9	24.6	24.4	25.1	25.6	22.2	22.8	22.7	23.3	23.8
	8H	24.4	24.9	24.9	25.5	26.0	22.5	23.1	23.0	23.6	24.1

Korrigierte Blendindizes für einen Gesamtlichtstrom von 7240 lm