

Dieses Produkt enthält Lichtquellen der Energieeffizienzklasse D



Spannung, ~220-240V,50-60HZ  
 Schutzart: IP 64  
 nach DIN EN 60598/VDE 0711

**Produktbeschreibung**

Scheibe OS aus PMMA opal, Reflektor aus reflexionsverstärktem, matt eloxiertem Reinstaluminium mit Silberbeschichtung.

**Farbe** weiß

**Ausführung:** Anbauindustrielleuchte Schutzart IP64 für Decken-, Pendel- oder Schienenmontage. Inklusive RIDI-LED-Leuchtmittel L-TUBE-B. Stabiles Leuchtgehäuse aus verzinktem Stahlblech, weiß pulverbeschichtet, Farbe ähnlich RAL9016. Schmalen Rahmen aus Aluminium-Strangpressprofil mit Scheibe aus schlagzähem UV-beständigem PMMA. Rahmen mit Federbügeln im Leuchtgehäuse gehalten, beidseitig abklappbar.

Farbwiedergabeindex Ra >= 80, Farbtemperatur 4000 Kelvin (840)

**Fassungssystem:** Leuchtenseitige Befestigung durch Hutprofil aus Aluminiumblech für effizienten Wärmeübergang. Lampenseitige Befestigungsklammer aus Federstahl zur formschlüssigen Verbindung mit Hutprofil. Längsseitige Arretierung durch Verrastung. Leichtes Lösen durch blaues Kunststoffteil. Elektrische Verbindung über Buchsen-Stecker-System.

**Elektrische Ausführungen:**

- dim. Konv. DALI: Elektronischer DALI-Konverter für LED, 220-240 Volt, 0/50-60 Hz und innen liegender Anschlussklemme.

**Betriebsgerät:** dimmbar DALI

**Montage:** Deckenmontage ohne weiteres Zubehör über aufgesetzte Hutprofile oder abstandslos mit Zubehör IHLS-DB ... (separat zu bestellen). Pendelmontage an Kette oder Seil über aufgesetzte Hutprofile. Tragschienenmontage mit Befestigungsklammern oder Standardbefestigern.

**Hinweis Verdrahtung:**

IHLS-L 154, 180, 254, 280, 424: alle Lampen auf L1 verdrahtet.  
 IHLS-L 354, 380: mittlere Lampe auf L1, äußere Lampen auf L2 verdrahtet.  
 IHLS-L 454, 480: beide mittlere Lampen auf L1 verdrahtet, äußere Lampen auf L2 verdrahtet.  
 Andere Schaltungen auf Anfrage möglich.

**Hinweis „ballwurfsicher“:**

RIDI Leuchten mit diesem Zeichen werden entsprechend den mechanischen und lichttechnischen Erfordernissen an die normgerechte Beleuchtung in Sporthallen hergestellt. Sie erfüllen die Anforderungen an die Ballwurfsicherheit, DIN 18 032, Teil 3.

Die Ballwurfsicherheit bescheinigt den Leuchten eine Robustheit, die auch für Industrielleuchten von großem Vorteil ist.

**Hinweis "Lebensmittelrecht":**

Diese Leuchten entsprechen den Vorgaben des Lebensmittelrechtes im Sinne der Verordnung (EG) Nr. 852/2004 (HACCP) Anlage II Kapitel I Ziffer 2 a, b Kapitel II Ziffer 1c im Bereich von Leuchten. Sie sind geeignet für den Einsatz in der Lebensmittelindustrie.

**inkl. Leuchtmittel L-TUBE-B**

**Abdeckung matt**

**Ausführung:** LED-Leuchtmittel RIDI L-TUBE-B, Farbwiedergabe Ra >= 80, Farborttoleranz < 3 Step Mac Adam (initial). LED-Module als Linearplatine ausgebildet. Mid-Power LEDs für gleichmäßige Ausleuchtung und maximale Effizienz. Grundprofil aus stranggepresstem massivem Aluminium für optimales Thermomanagement. Linearplatine kontinuierlich über die gesamte Länge mit Grundprofil verschränkt. Abdeckung aus klarem, satinierten oder opalem PMMA für effiziente Lichtauskopplung, Enddeckel aus robustem PC, farblich auf die Abdeckung abgestimmt.

Betrieb mit einem externen LED-Treiber (in Leuchte verbaut), Konstantstrom, Schutzkleinspannung kleiner 60 Volt (SELV-konform).

Nachhaltige Leuchte mit austauschbarem LED-Leuchtmittel

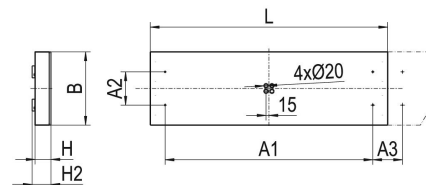
**Produktbild**

Abbildung ähnlich



**Technische Daten / Abmessungen**

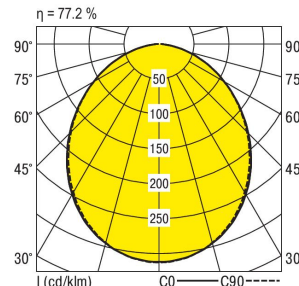
| Maße [mm]    |                 |
|--------------|-----------------|
| L            | 1200            |
| B            | 466             |
| H            | 80              |
| H2           | 95              |
| A1           | 1050            |
| A2           | 216             |
| A3           | 150             |
| Bestückung   | 4XL-TUBE-B 30 W |
| Gewicht [kg] | 16              |



|  |        |                                      |        |                   |
|--|--------|--------------------------------------|--------|-------------------|
| <b>Anzahl Betriebsgeräte</b>                                   | 2      | <b>Anzahl Betriebsg. an LS B 16A</b> |        | 13                |
| <b>Nennlebensdauer-LED</b>                                     | L80B50 | L80B50                               | L80B10 |                   |
| <b>Betriebsdauer [h]</b>                                       | 50.000 | 80.000                               | 65.000 |                   |
| <b>Umgebungstemp. tq [°C]</b>                                  | 40     | 25                                   | 25     |                   |
| <b>Zulässiger Temperaturbereich [°C] (nicht kondensierend)</b> |        |                                      |        | min. -20 max. +40 |

**Lichttechnische Daten**

|                                  |          |
|----------------------------------|----------|
| <b>Phi_u [%]</b>                 | 100.0    |
| <b>Phi_o [%]</b>                 | 0.0      |
| <b>LITG/DIN</b>                  | A 40     |
| <b>UTE</b>                       | 0.77D    |
| <b>Leuchtenlichtstrom [lm]</b>   | 14745    |
| <b>Leuchtenleistung [W]</b>      | 136      |
| <b>Leuchteneffizienz [lm/W]</b>  | 108      |
| <b>Farborttoleranz (initial)</b> | < 3 SDCM |
| <b>Farbtemperatur [K]</b>        | 4000     |
| <b>Farbwiedergabeindex Ra</b>    | >= 80    |



| Blendungsbewertung nach UGR |      |                    |      |      |      |      |                        |      |      |      |      |
|-----------------------------|------|--------------------|------|------|------|------|------------------------|------|------|------|------|
| p-Decke                     |      | 70                 | 70   | 50   | 50   | 30   | 70                     | 70   | 50   | 50   | 30   |
| p-Wände                     |      | 50                 | 30   | 50   | 30   | 30   | 50                     | 30   | 50   | 30   | 30   |
| p-Nutzebene                 |      | 20                 | 20   | 20   | 20   | 20   | 20                     | 20   | 20   | 20   | 20   |
| Raumabmessungen             |      | Blickrichtung quer |      |      |      |      | Blickrichtung parallel |      |      |      |      |
| X                           | Y    |                    |      |      |      |      |                        |      |      |      |      |
| 2H                          | 2H   | 20.3               | 21.7 | 20.6 | 21.9 | 22.1 | 20.3                   | 21.7 | 20.6 | 21.9 | 22.1 |
|                             | 3H   | 21.5               | 22.8 | 21.8 | 23.0 | 23.3 | 21.6                   | 22.8 | 21.9 | 23.0 | 23.3 |
|                             | 4H   | 22.0               | 23.2 | 22.3 | 23.4 | 23.7 | 22.0                   | 23.2 | 22.4 | 23.5 | 23.7 |
|                             | 6H   | 22.3               | 23.4 | 22.6 | 23.6 | 23.9 | 22.3                   | 23.4 | 22.7 | 23.7 | 24.0 |
|                             | 8H   | 22.3               | 23.4 | 22.7 | 23.7 | 24.0 | 22.4                   | 23.4 | 22.7 | 23.7 | 24.0 |
| 12H                         | 22.4 | 23.3               | 22.7 | 23.6 | 23.9 | 22.4 | 23.4                   | 22.8 | 23.7 | 24.0 |      |
| 4H                          | 2H   | 20.8               | 22.0 | 21.2 | 22.3 | 22.5 | 20.8                   | 22.0 | 21.2 | 22.3 | 22.5 |
|                             | 3H   | 22.3               | 23.3 | 22.6 | 23.6 | 23.9 | 22.3                   | 23.3 | 22.7 | 23.6 | 23.9 |
|                             | 4H   | 22.8               | 23.7 | 23.2 | 24.1 | 24.4 | 22.9                   | 23.8 | 23.3 | 24.1 | 24.4 |
|                             | 6H   | 23.2               | 24.0 | 23.6 | 24.4 | 24.7 | 23.3                   | 24.1 | 23.7 | 24.4 | 24.8 |
|                             | 8H   | 23.3               | 24.0 | 23.7 | 24.4 | 24.8 | 23.4                   | 24.1 | 23.8 | 24.5 | 24.9 |
| 12H                         | 23.4 | 24.0               | 23.8 | 24.4 | 24.8 | 23.4 | 24.1                   | 23.9 | 24.5 | 24.9 |      |
| 8H                          | 4H   | 23.0               | 23.8 | 23.5 | 24.1 | 24.5 | 23.1                   | 23.8 | 23.5 | 24.2 | 24.6 |
|                             | 6H   | 23.5               | 24.1 | 24.0 | 24.5 | 25.0 | 23.6                   | 24.2 | 24.1 | 24.6 | 25.0 |
|                             | 8H   | 23.7               | 24.2 | 24.1 | 24.6 | 25.1 | 23.8                   | 24.3 | 24.2 | 24.7 | 25.2 |
|                             | 12H  | 23.8               | 24.2 | 24.2 | 24.7 | 25.1 | 23.8                   | 24.3 | 24.3 | 24.7 | 25.2 |
| 12H                         | 4H   | 23.0               | 23.7 | 23.5 | 24.1 | 24.5 | 23.1                   | 23.7 | 23.5 | 24.1 | 24.5 |
|                             | 6H   | 23.6               | 24.1 | 24.0 | 24.5 | 25.0 | 23.6                   | 24.1 | 24.1 | 24.6 | 25.0 |
|                             | 8H   | 23.7               | 24.2 | 24.2 | 24.6 | 25.1 | 23.8                   | 24.2 | 24.3 | 24.7 | 25.2 |

Korrigierte Blendindizes für einen Gesamtlichtstrom von 19100 lm