

BETAETIGER AZM 161-B1F

- Gerader Betätiger
- besonders geeignet für Schiebetüren

Daten

Bestelldaten

Produkt-Typbezeichnung	BETAETIGER AZM 161-B1F
Artikelnummer (Bestellnummer)	101175431
EAN (European Article Number)	4030661305301
eCl@ss Nummer, Version 9.0	27-27-26-06
eCl@ss Nummer, Version 11.0	27-27-26-06
eCl@ss Nummer, Version 12.0	27-27-26-06
ETIM Nummer, Version 7.0	EC001487
ETIM Nummer, Version 6.0	EC001487

Allgemeine Daten

Werkstoff des Betätigers	Edelstahl (V2A)
Bruttogewicht	21,5 g

Mechanische Daten

Betätiger	gerade
-----------	--------

Lieferumfang

Hinweis

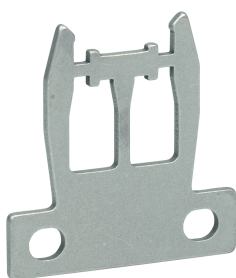
Hinweis (Allgemein)

kleinstmöglicher Betätigungsradius bei drehbaren Schutzeinrichtungen
160 mm

Drehpunkt des Scharniers und Oberkante der Sicherheitszuhaltung
zuzüglich 5 mm müssen eine Ebene bilden

Abbildungen

Produktbild (Katalogeinzelphoto)



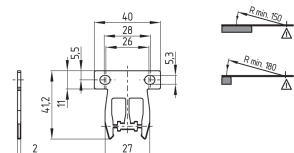
ID: kazm1f41

| 4,2 MB | .tif | 111.5 x 130.2 mm - 1115 x 1302 Pixel - 254 dpi

| 418,8 kB | .jpg | 352.778 x 423.333 mm - 1000 x 1200 Pixel - 72 dpi

| 33,8 kB | .png | 74.083 x 88.9 mm - 210 x 252 Pixel - 72 dpi

Maßzeichnung Betätiger

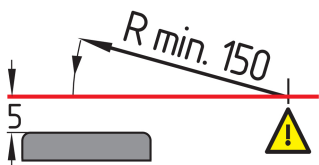


ID: 1azm1b08

| 6,7 kB | .png | 74.083 x 52.211 mm - 210 x 148 Pixel - 72 dpi

| 79,2 kB | .jpg | 352.778 x 248.003 mm - 1000 x 703 Pixel - 72 dpi

Radiuszeichnungen



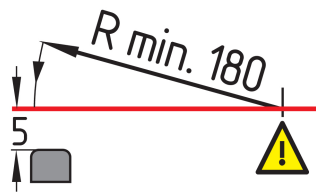
ID: kazm1r01

| 19,8 kB | .cdr |

| 3,4 kB | .png | 74.083 x 38.1 mm - 210 x 108 Pixel - 72 dpi

| 76,2 kB | .jpg | 352.778 x 180.622 mm - 1000 x 512 Pixel - 72 dpi

Radiuszeichnungen



ID: kazm1r22

| 20,7 kB | .cdr |

| 3,7 kB | .png | 74.083 x 55.386 mm - 210 x 157 Pixel - 72 dpi

| 87,4 kB | .jpg | 352.778 x 263.172 mm - 1000 x 746 Pixel - 72
dpi

K.A. Schmersal GmbH & Co. KG, Möddinghofe 30, 42279 Wuppertal

Die genannten Daten und Angaben wurden sorgfältig geprüft. Abbildungen können vom Original abweichen.

Weitere technische Daten finden Sie in der Betriebsanleitung. Technische Änderungen und Irrtümer vorbehalten.

Generiert am: 22.06.2022, 15:18