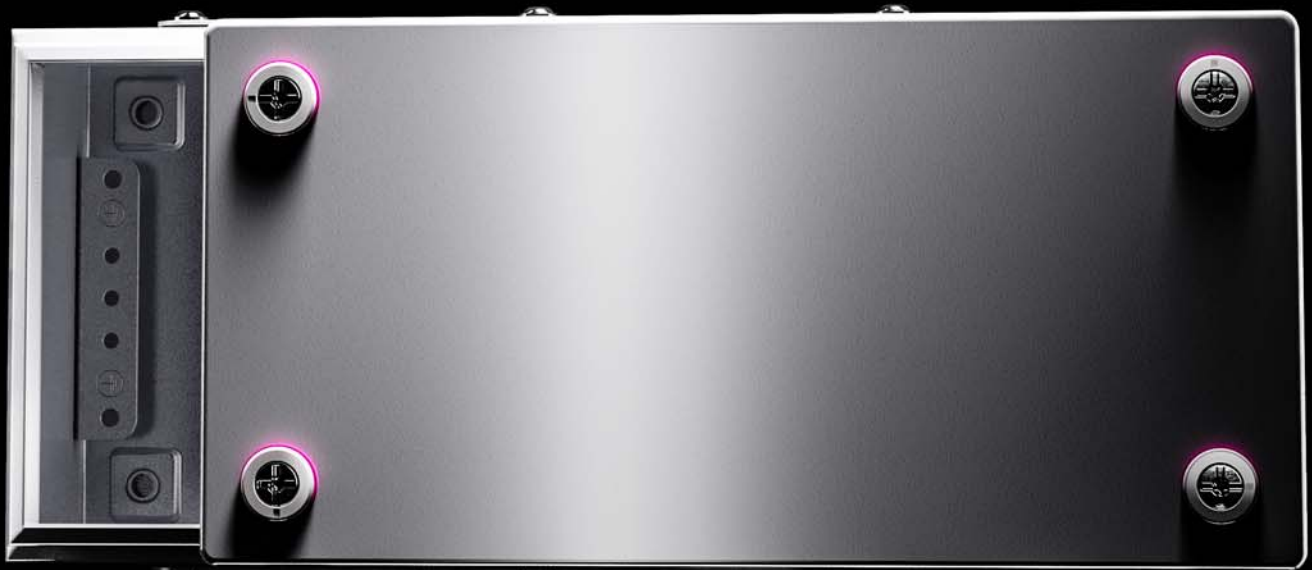


Rittal – Das System.

Schneller – besser – überall.

KLEINGEHÄUSE KX

Technik im Detail



SCHALTSCHRÄNKE

STROMVERTEILUNG

KLIMATISIERUNG

IT-INFRASTRUKTUR

SOFTWARE & SERVICE



FRIEDHELM LOH GROUP

Kleingehäuse

Inhaltsverzeichnis

Kleingehäuse KX, Stahlblech

Klemmenkästen KX, ohne Flansch

Best.-Nr. KX	Breite mm	Höhe mm	Tiefe mm	Seite
1500.000	150	150	120	4 – 5
1501.000	300	150	120	4 – 5
1502.000	200	200	120	4 – 5
1503.000	300	200	120	4 – 5
1504.000	400	200	120	4 – 5
1505.000	500	200	120	4 – 5
1506.000	600	200	120	4 – 5
1507.000	300	300	120	4 – 5
1508.000	400	300	120	4 – 5
1509.000	500	300	120	4 – 5
1510.000	600	300	120	4 – 5
1511.000	400	400	120	4 – 5
1512.000	600	400	120	4 – 5
1513.000	800	400	120	4 – 5
1514.000	150	150	80	4 – 5
1515.000	300	150	80	4 – 5
1516.000	200	200	80	4 – 5
1517.000	300	200	80	4 – 5
1518.000	400	200	80	4 – 5
1527.000	800	200	120	4 – 5
1528.000	200	150	80	4 – 5
1529.000	200	150	120	4 – 5
1589.000	400	150	120	4 – 5

Klemmenkästen KX, mit Flansch

Best.-Nr. KX	Breite mm	Höhe mm	Tiefe mm	Seite
1530.000	300	150	120	4 – 5
1531.000	300	200	120	4 – 5
1532.000	400	200	120	4 – 5
1533.000	500	200	120	4 – 5
1535.000	300	300	120	4 – 5
1536.000	400	300	120	4 – 5
1537.000	500	300	120	4 – 5
1538.000	600	300	120	4 – 5
1539.000	400	400	120	4 – 5
1540.000	600	400	120	4 – 5
1541.000	800	400	120	4 – 5

E-Box KX

Best.-Nr. KX	Breite mm	Höhe mm	Tiefe mm	Seite
1545.000	150	300	80	6 – 7
1546.000	200	200	80	6 – 7
1547.000	200	400	80	6 – 7
1548.000	150	300	120	6 – 7
1549.000	200	200	120	6 – 7
1550.000	200	400	120	6 – 7
1551.000	150	150	80	6 – 7
1552.000	200	300	80	6 – 7
1553.000	150	150	120	6 – 7
1554.000	200	300	120	6 – 7
1555.000	300	300	120	6 – 7
1556.000	300	400	120	6 – 7
1557.000	200	500	120	6 – 7
1574.000	200	300	155	6 – 7
1575.000	300	300	155	6 – 7
1576.000	380	300	155	6 – 7
1577.000	300	400	155	6 – 7
1578.000	300	600	155	6 – 7
1579.000	300	800	155	6 – 7

Bus-Gehäuse KX

Best.-Nr. KX	Breite mm	Höhe mm	Tiefe mm	Seite
1610.000	400	200	155	8
1611.000	400	300	155	8
1612.000	600	300	155	8
1613.000	800	300	155	8

Kleingehäuse KX, Edelstahl

Klemmenkästen KX, ohne Flansch

Best.-Nr. KX	Breite mm	Höhe mm	Tiefe mm	Seite
1560.000	150	150	80	9
1561.000	300	150	80	9
1562.000	200	200	80	9
1563.000	300	200	80	9
1564.000	150	150	120	9
1565.000	200	200	120	9
1566.000	300	200	120	9
1567.000	300	300	120	9
1568.000	400	200	120	9
1569.000	400	300	120	9

E-Box KX

Best.-Nr. KX	Breite mm	Höhe mm	Tiefe mm	Seite
1301.000	200	300	155	10
1584.000	200	300	120	10
1587.000	200	300	155	10
1588.000	380	300	155	10

Bus-Gehäuse KX

Best.-Nr. KX	Breite mm	Höhe mm	Tiefe mm	Seite
1583.000	200	300	80	11
1585.000	400	200	120	11
1586.000	600	200	120	11

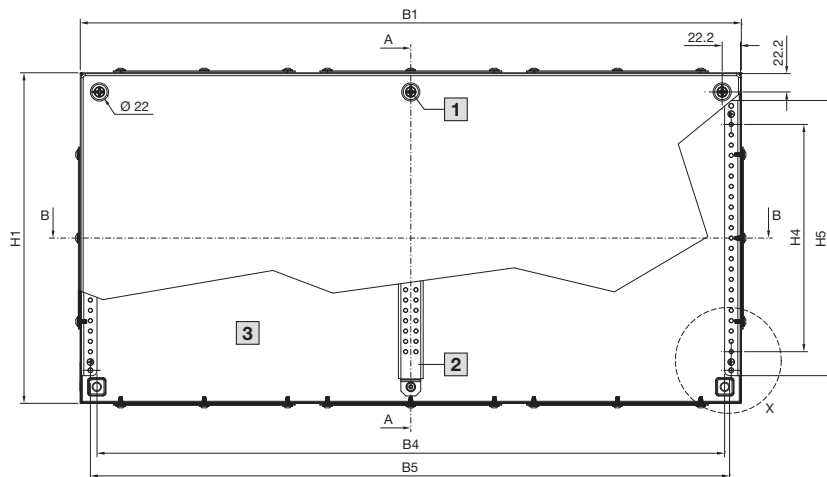
Kleingehäuse



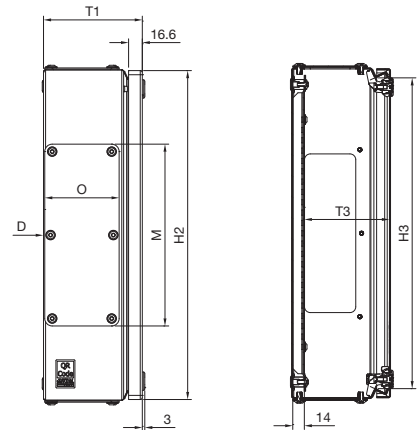
Kleingehäuse

Kleingehäuse KX, Stahlblech

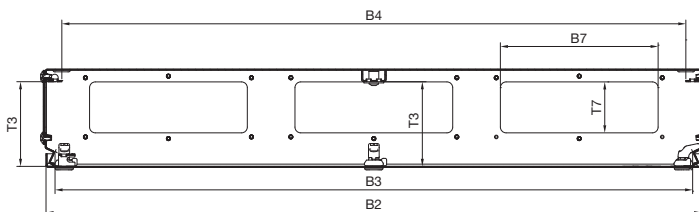
Klemmenkästen KX



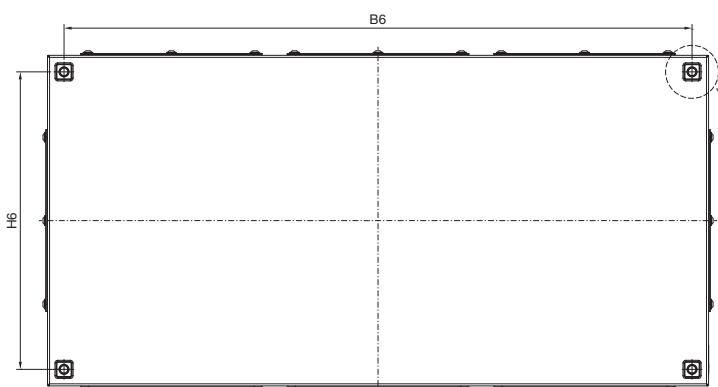
Schnitt A - A



Schnitt B - B



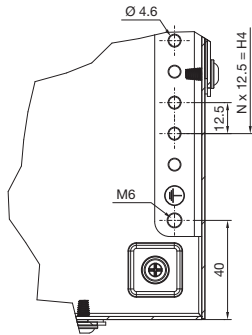
Ansicht D



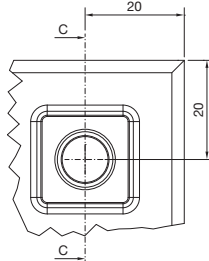
- 1 Verschluss mittig bei $B1 > 500$ mm
- 2 Nur bei KX 1513.000
- 3 Innenansicht

Klemmenkästen KX

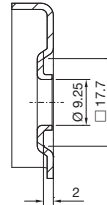
Einzelheit X



Einzelheit Y



Schnitt C - C



Schrank

- B1 = Gehäusebreite (Gesamtbreite)
- B2 = Deckelbreite
- B3 = Lichte Breite Gehäuseöffnung
- B4 = Lichte Breite zwischen L-Winkeln
- B5 = Achsabstand der Montagebohrungen in den L-Winkeln
- B6 = Befestigungsabstand Gehäuse
- B7 = Flanschplattenöffnung
- H1 = Gehäusehöhe (Gesamthöhe)
- H2 = Deckelhöhe
- H3 = Lichte Höhe Gehäuseöffnung
- H4 = Gesamthöhe 12,5 mm-Lochraster
- H5 = Lichtes Maß L-Winkel
- H6 = Befestigungsabstand Gehäuse
- N = Anzahl 12,5 mm-Lochraster
- T1 = Gesamttiefe
- T3 = Einbautiefe (Abstand Deckelinnenseite zum L-Winkel bzw. zur Mittenschiene)
- T7 = Flanschplattenöffnung

Flanschplatte

- M = Flanschplattenbreite
- O = Flanschplattentiefe

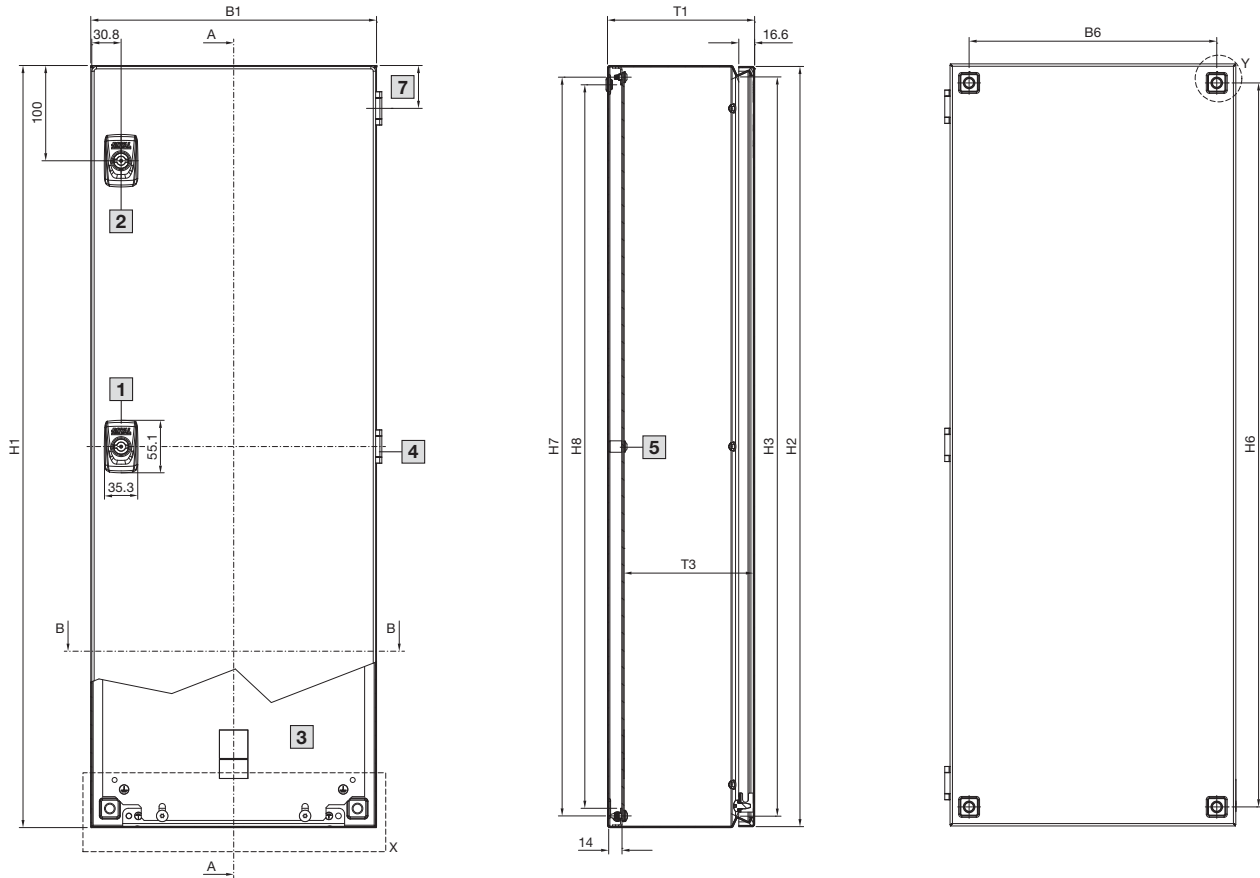
Best.-Nr. KX	Breitenmaße mm							Höhenmaße mm							Tiefenmaße mm			Flanschplatte		
	B1	B2	B3	B4	B5	B6	B7	H1	H2	H3	H4	H5	H6	N	T1	T3	T7	M	O	Anzahl
1500.000	150	148	127,7	109,5	125,5	110	-	150	148	127,7	25	83	110	2	120	103,5	-	-	-	-
1501.000	300	298	277,7	259,5	275,5	260	-	150	148	127,7	25	83	110	2	120	103,5	-	-	-	-
1502.000	200	198	177,7	159,5	175,5	160	-	200	198	177,7	75	133	160	6	120	103,5	-	-	-	-
1503.000	300	298	277,7	259,5	275,5	260	-	200	198	177,7	75	133	160	6	120	103,5	-	-	-	-
1504.000	400	398	377,7	359,5	375,5	360	-	200	198	177,7	75	133	160	6	120	103,5	-	-	-	-
1505.000	500	498	477,7	459,5	475,5	460	-	200	198	177,7	75	133	160	6	120	103,5	-	-	-	-
1506.000	600	598	577,7	559,5	575,5	560	-	200	198	177,7	75	133	160	6	120	103,5	-	-	-	-
1507.000	300	298	277,7	259,5	275,5	260	-	300	298	277,7	175	233	260	14	120	103,5	-	-	-	-
1508.000	400	398	377,7	359,5	375,5	360	-	300	298	277,7	175	233	260	14	120	103,5	-	-	-	-
1509.000	500	498	477,7	459,5	475,5	460	-	300	298	277,7	175	233	260	14	120	103,5	-	-	-	-
1510.000	600	598	577,7	559,5	575,5	560	-	300	298	277,7	175	233	260	14	120	103,5	-	-	-	-
1511.000	400	398	377,7	359,5	375,5	360	-	400	398	377,7	275	333	360	22	120	103,5	-	-	-	-
1512.000	600	598	577,7	559,5	575,5	560	-	400	398	377,7	275	333	360	22	120	103,5	-	-	-	-
1513.000	800	798	777,7	759,5	775,5	760	-	400	398	377,7	275	333	360	22	120	103,5	-	-	-	-
1514.000	150	148	127,7	109,5	125,5	110	-	150	148	127,7	25	83	110	2	80	63,5	-	-	-	-
1515.000	300	298	277,7	259,5	275,5	260	-	150	148	127,7	25	83	110	2	80	63,5	-	-	-	-
1516.000	200	198	177,7	159,5	175,5	160	-	200	198	177,7	75	133	160	6	80	63,5	-	-	-	-
1517.000	300	298	277,7	259,5	275,5	260	-	200	198	177,7	75	133	160	6	80	63,5	-	-	-	-
1518.000	400	398	377,7	359,5	375,5	360	-	200	198	177,7	75	133	160	6	80	63,5	-	-	-	-
1527.000	800	798	777,7	759,5	775,5	760	-	200	198	177,7	75	133	160	6	120	103,5	-	-	-	-
1528.000	200	198	177,7	159,5	175,5	160	-	150	148	127,7	25	83	110	2	80	63,5	-	-	-	-
1529.000	200	198	177,7	159,5	175,5	160	-	150	148	127,7	25	83	110	2	120	103,5	-	-	-	-
1530.000	300	298	277,7	259,5	275,5	260	192	150	148	127,7	25	83	110	2	120	103,5	62	220	72	2
1531.000	300	298	277,7	259,5	275,5	260	192	200	198	177,7	75	133	160	6	120	103,5	62	220	72	2
1532.000	400	398	377,7	359,5	375,5	360	192	200	198	177,7	75	133	160	6	120	103,5	62	220	72	2
1533.000	500	498	477,7	459,5	475,5	460	192	200	198	177,7	75	133	160	6	120	103,5	62	220	72	4
1535.000	300	298	277,7	259,5	275,5	260	192	300	298	277,7	175	233	260	14	120	103,5	62	220	72	4
1536.000	400	398	377,7	359,5	375,5	360	192	300	298	277,7	175	233	260	14	120	103,5	62	220	72	4
1537.000	500	498	477,7	459,5	475,5	460	192	300	298	277,7	175	233	260	14	120	103,5	62	220	72	6
1538.000	600	598	577,7	559,5	575,5	560	192	300	298	277,7	175	233	260	14	120	103,5	62	220	72	6
1539.000	400	398	377,7	359,5	375,5	360	192	400	398	377,7	275	333	360	22	120	103,5	62	220	72	4
1540.000	600	598	577,7	559,5	575,5	560	192	400	398	377,7	275	333	360	22	120	103,5	62	220	72	6
1541.000	800	798	777,7	759,5	775,5	760	192	400	398	377,7	275	333	360	22	120	103,5	62	220	72	8
1589.000	400	398	377,7	359,5	375,5	360	-	150	148	127,7	25	83	110	2	120	103,5	-	-	-	-

Kleingehäuse

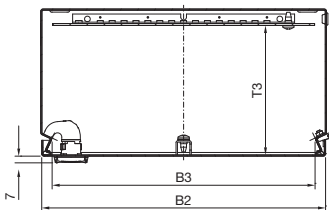
Kleingehäuse KX, Stahlblech

E-Box KX

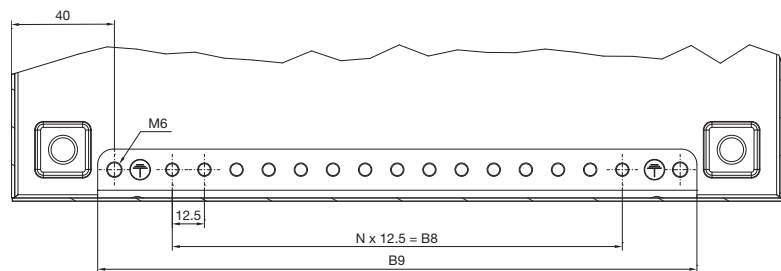
Schnitt A – A



Schnitt B – B

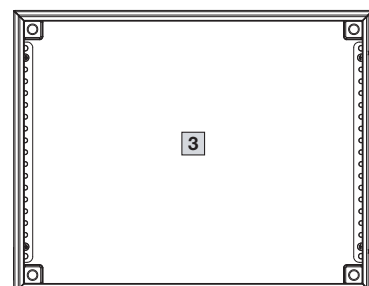


Einzelheit X



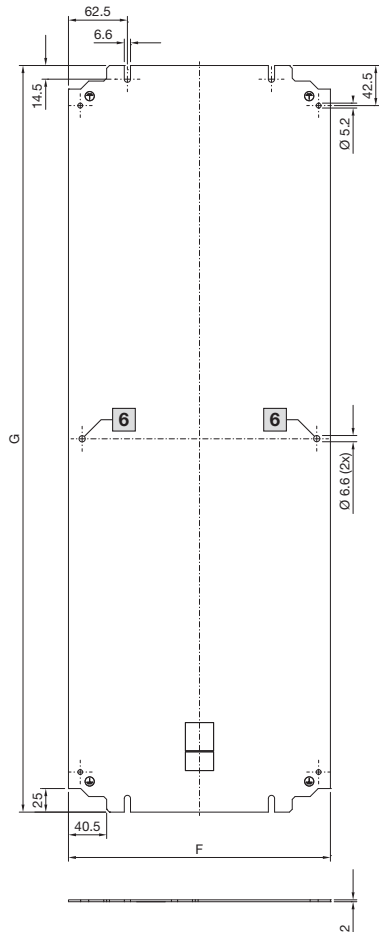
- 1 Ein Vorreiber mittig bei $H1 \leq 400$ mm
- 2 Zwei Vorreiber bei $H1 > 400$ mm
- 3 Innenansicht
- 4 Scharnier mittig bei $H1 > 600$ mm
- 5 Bolzen mittig nur bei $H1 = 800$ mm
- 6 Löcher mittig nur bei $H1 = 800$ mm
- 7 33 mm bei $H1 = 150$ mm
44 mm bei $H1 > 150$ mm

KX 1576.000
Innenausbau um 90° gedreht
(L-Winkel und Montageplatten-
Befestigung links und rechts)



E-Box KX

Montageplatte



Schrank

B1 = Gehäusebreite (Gesamtbreite)

B2 = Türbreite

B3 = Lichte Breite Gehäuseöffnung

B6 = Befestigungsabstand Gehäuse

B8 = Gesamtbreite 12,5 mm-Lochraster

B9 = Lichtes Maß L-Winkel

N = Anzahl 12,5 mm-Lochraster

H1 = Gehäusehöhe (Gesamthöhe)

H2 = Türhöhe

H3 = Lichte Höhe Gehäuseöffnung

H6 = Befestigungsabstand Gehäuse

H7 = Achsabstand der Montagebohrungen in den L-Winkeln

H8 = Lichte Höhe zwischen L-Winkeln

T1 = Gesamttiefe

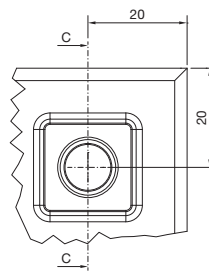
T3 = Einbautiefe (Abstand Türinnenseite zur Montageplatte)

Montageplatte

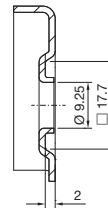
F = Montageplattenbreite

G = Montageplattenhöhe

Einzelheit Y



Schnitt C - C

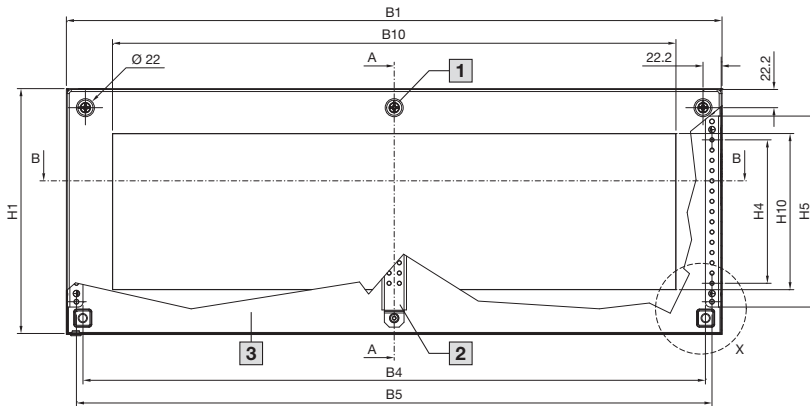


Best.-Nr. KX	Breitenmaße mm							Höhenmaße mm						Tiefenmaße mm		Montageplatte mm	
	B1	B2	B3	B6	B8	B9	N	H1	H2	H3	H6	H7	H8	T1	T3	F	G
1545.000	150	148	127,7	110	25	83	2	300	298	277,7	260	275	259	80	60,9	125	285
1546.000	200	198	177,7	160	75	133	6	200	198	177,7	160	175	159	80	60,9	175	185
1547.000	200	198	177,7	160	75	133	6	400	398	377,7	360	375	359	80	60,9	175	385
1548.000	150	148	127,7	110	25	83	2	300	298	277,7	260	275	259	120	100,9	125	285
1549.000	200	198	177,7	160	75	133	6	200	198	177,7	160	175	159	120	100,9	175	185
1550.000	200	198	177,7	160	75	133	6	400	298	377,7	360	375	359	120	100,9	175	385
1551.000	150	148	127,7	110	25	83	2	150	148	127,7	110	125	109	80	60,9	125	135
1552.000	200	198	177,7	160	75	133	6	300	298	277,7	260	275	259	80	60,9	175	285
1553.000	150	148	127,7	110	25	83	2	150	148	127,7	110	125	109	120	100,9	125	135
1554.000	200	198	177,7	160	75	133	6	300	298	277,7	260	275	259	120	100,9	175	285
1555.000	300	298	277,7	260	175	233	14	300	298	277,7	260	275	259	120	100,9	275	285
1556.000	300	298	277,7	260	175	233	14	400	398	377,7	360	375	359	120	100,9	275	385
1557.000	200	198	177,7	160	75	133	6	500	498	477,7	460	475	459	120	100,9	175	485
1574.000	200	198	177,7	160	75	133	6	300	298	277,7	260	275	259	155	135,9	175	285
1575.000	300	298	277,7	260	175	233	14	300	298	277,7	260	275	259	155	135,9	275	285
1576.000	380	378	357,7	340	275	333	22	300	298	277,7	260	275	259	155	135,9	275	365
1577.000	300	298	277,7	260	175	233	14	400	398	377,7	360	375	359	155	135,9	275	385
1578.000	300	298	277,7	260	175	233	14	600	598	577,7	560	575	559	155	135,9	275	585
1579.000	300	298	277,7	260	175	233	14	800	798	777,7	760	775	759	155	135,9	275	785

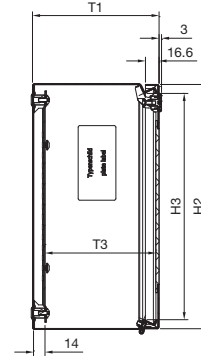
Kleingehäuse

Kleingehäuse KX, Stahlblech

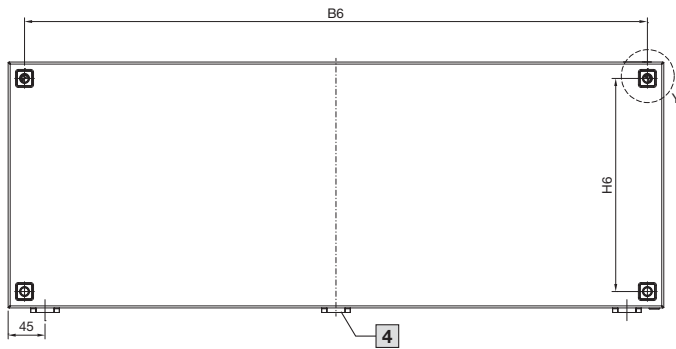
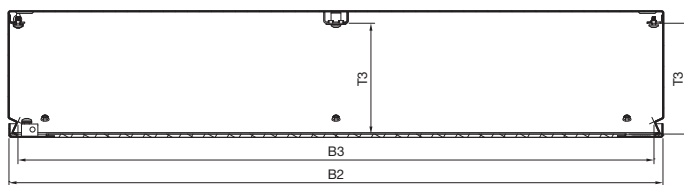
Bus-Gehäuse KX



Schnitt A - A



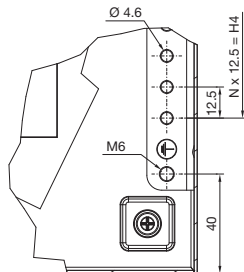
Schnitt B - B



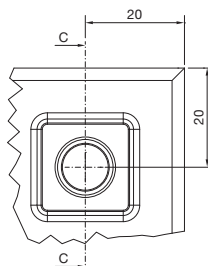
Schrank

- B1 = Gehäusebreite (Gesamtbreite)
- B2 = Deckelbreite
- B3 = Lichte Breite Gehäuseöffnung
- B4 = Lichte Breite zwischen L-Winkeln
- B5 = Achsabstand der Montagebohrungen in den L-Winkeln
- B6 = Befestigungsabstand Gehäuse
- B10 = Sichtscheibenbreite
- H1 = Gehäusehöhe (Gesamthöhe)
- H2 = Deckelhöhe
- H3 = Lichte Höhe Gehäuseöffnung
- H4 = Gesamthöhe 12,5 mm-Lochraster
- H5 = Lichtes Maß L-Winkel
- H6 = Befestigungsabstand Gehäuse
- H10 = Sichtscheibenhöhe
- N = Anzahl 12,5 mm-Lochraster
- T1 = Gesamttiefe
- T3 = Einbautiefe (Abstand Deckelinnenseite Sichtscheibe zum L-Winkel bzw. zur Mittenschiene)

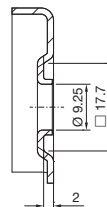
Einzelheit X



Einzelheit Y



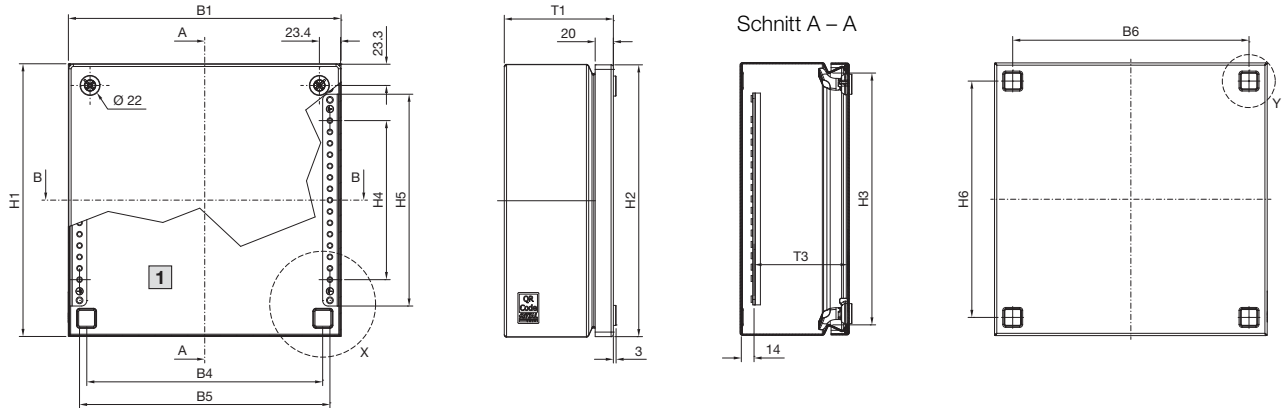
Schnitt C - C



- 1 Verschluss mittig bei B1 > 500 mm
- 2 Nur bei KX 1613.000
- 3 Innenansicht
- 4 Scharnier mittig bei B1 > 600 mm

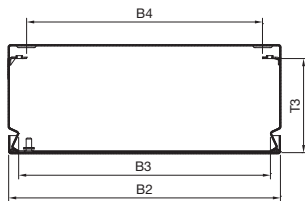
Best.-Nr. KX	Breitenmaße mm							Höhenmaße mm								Tiefenmaße mm	
	B1	B2	B3	B4	B5	B6	B10	H1	H2	H3	H4	H5	H6	H10	N	T1	T3
1610.000	400	398	377,7	359,5	375,5	360	287,5	200	198	176	75	133	160	90,5	6	155	135,2
1611.000	400	398	377,7	359,5	375,5	360	287,5	300	298	276	175	233	260	190,5	14	155	135,2
1612.000	600	598	577,7	559,5	575,5	560	487,5	300	298	276	175	233	260	190,5	14	155	135,2
1613.000	800	798	777,7	759,5	775,5	760	687,5	300	298	276	175	233	260	190,5	14	155	135,2

Klemmenkästen KX

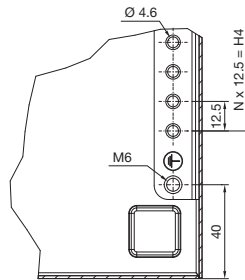


1 Innenansicht

Schnitt B – B



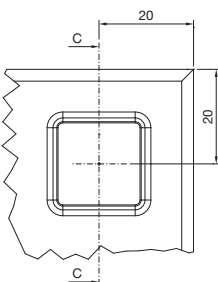
Einzelheit X



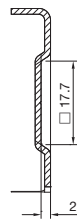
Schrank

- B1 = Gehäusebreite (Gesamtbreite)
- B2 = Deckelbreite
- B3 = Lichte Breite Gehäuseöffnung
- B4 = Lichte Breite zwischen L-Winkeln
- B5 = Achsabstand der Montagebohrungen in den L-Winkeln
- B6 = Befestigungsabstand Gehäuse
- H1 = Gehäusehöhe (Gesamthöhe)
- H2 = Deckelhöhe
- H3 = Lichte Höhe Gehäuseöffnung
- H4 = Gesamthöhe 25 mm-Lochraster
- H5 = Lichtes Maß L-Winkel
- H6 = Befestigungsabstand Gehäuse
- N = Anzahl 25 mm-Lochraster
- T1 = Gesamttiefe
- T3 = Einbautiefe (Abstand Deckelinnenseite zum L-Winkel)

Einzelheit Y



Schnitt C – C

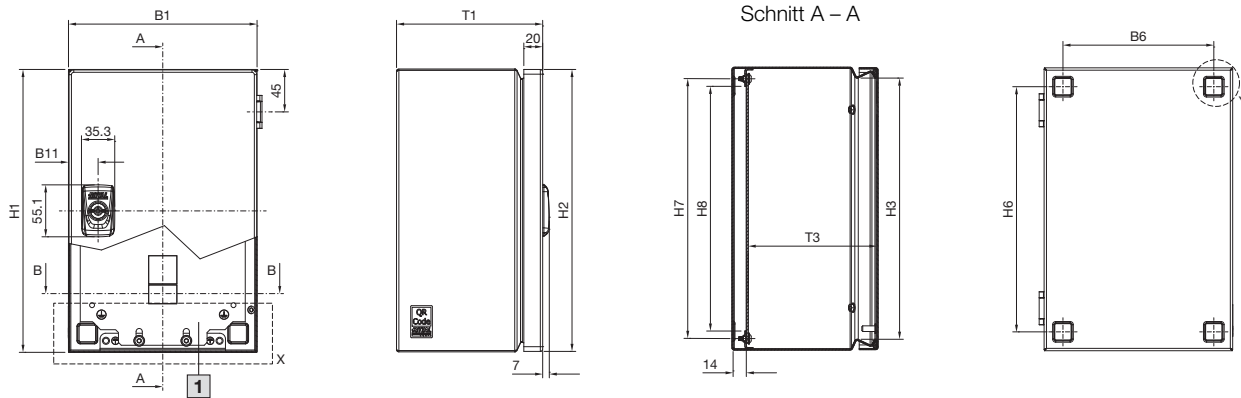


Best.-Nr. KX	Breitenmaße mm						Höhenmaße mm						Tiefenmaße mm		
	B1	B2	B3	B4	B5	B6	H1	H2	H3	H4	H5	H6	N	T1	T3
1560.000	150	149	127	109,5	125,5	110	150	149	127	25	83	110	2	80	63,5
1561.000	300	299	277	259,5	275,5	260	150	149	127	25	83	110	2	80	63,5
1562.000	200	199	177	159,5	175,5	160	200	199	177	75	133	160	6	80	63,5
1563.000	300	299	277	259,5	275,5	260	200	199	177	75	133	160	6	80	63,5
1564.000	150	149	127	109,5	125,5	110	150	149	127	25	83	110	2	120	103,5
1565.000	200	199	177	159,5	175,5	160	200	199	177	75	133	160	6	120	103,5
1566.000	300	299	277	259,5	275,5	260	200	199	177	75	133	160	6	120	103,5
1567.000	300	299	277	259,5	275,5	260	300	299	277	175	233	260	14	120	103,5
1568.000	400	399	377	359,5	375,5	360	200	199	177	75	133	160	6	120	103,5
1569.000	400	399	377	359,5	375,5	360	300	299	277	175	233	260	14	120	103,5

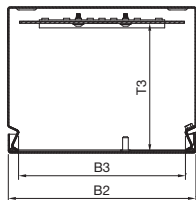
Kleingehäuse

Kleingehäuse KX, Edelstahl

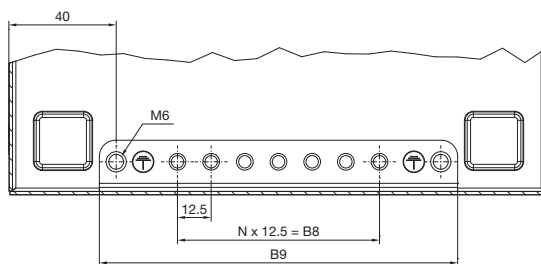
E-Box KX



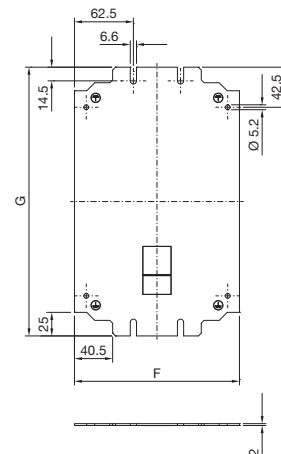
Schnitt B - B



Einzelheit X



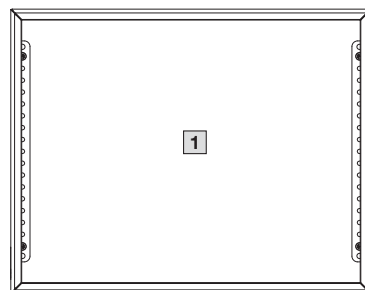
Montageplatte



Schrank

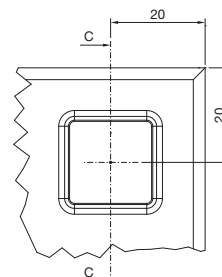
- B1 = Gehäusebreite (Gesamtbreite)
- B2 = Türbreite
- B3 = Lichte Breite Gehäuseöffnung
- B6 = Befestigungsabstand Gehäuse
- B8 = Gesamtbreite 12,5 mm-Lochraster
- B9 = Lichtes Maß L-Winkel
- B11 = Abstand Verschlussausbruch mittig zur Türkante
- N = Anzahl 12,5 mm-Lochraster
- H1 = Gehäusehöhe (Gesamthöhe)
- H2 = Türhöhe
- H3 = Lichte Höhe Gehäuseöffnung
- H6 = Befestigungsabstand Gehäuse
- H7 = Achsabstand der Montagebohrungen in den L-Winkeln
- H8 = Lichte Höhe zwischen L-Winkeln
- T1 = Gesamttiefe
- T3 = Einbautiefe (Abstand Türinnenseite zum L-Winkel)

KX 1588.000
 Innenausbau um 90° gedreht
 (L-Winkel und Montageplatten-
 Befestigung links und rechts)

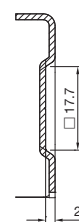


1 Innenansicht

Einzelheit Y



Schnitt C - C

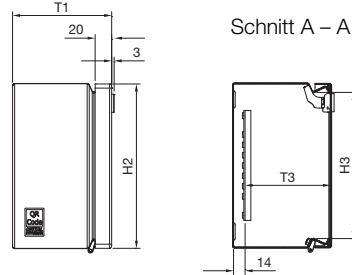
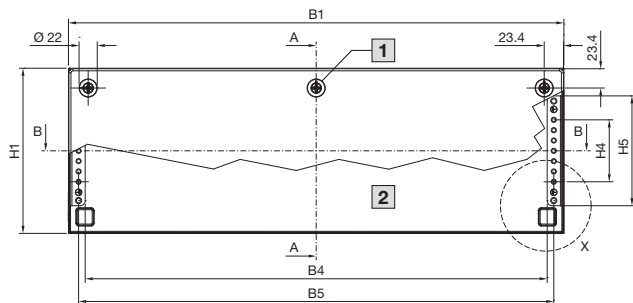


Montageplatte

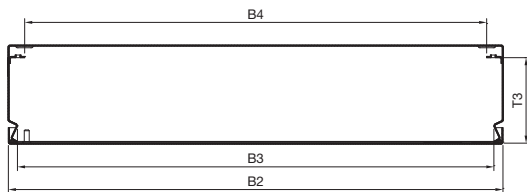
- F = Montageplattenbreite
- G = Montageplattenhöhe

Best.-Nr. KX	Breitenmaße mm								Höhenmaße mm						Tiefenmaße mm		Montageplatte mm	
	B1	B2	B3	B6	B8	B9	B11	N	H1	H2	H3	H6	H7	H8	T1	T3	F	G
1301.000	200	199,5	177	160	75	133	31,3	6	300	299,5	277	260	259,5	275,5	155	136,5	175	285
1584.000	200	199	177	160	75	133	30,8	6	300	299	277	260	259,5	275,5	120	101,5	175	285
1587.000	200	199	177	160	75	133	30,8	6	300	299	277	260	259,5	275,5	155	136,5	175	285
1588.000	380	379	357	340	175	233	30,8	14	300	299	277	260	259,5	275,5	155	136,5	275	365

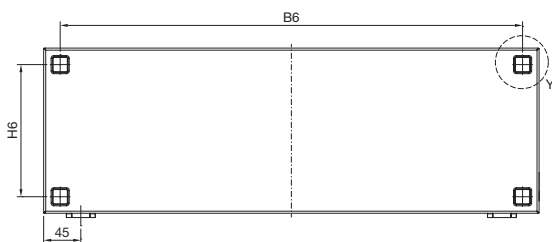
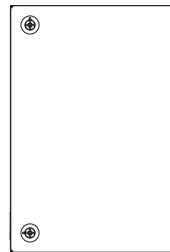
Bus-Gehäuse KX



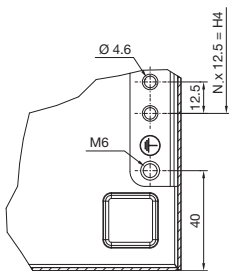
Schnitt B - B



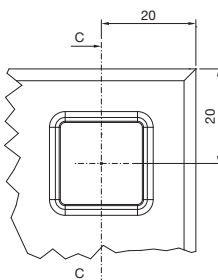
KX 1583.000
Deckel um 90° gedreht



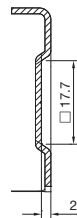
Einzelheit X



Einzelheit Y



Schnitt C - C



Schrank

- B1 = Gehäusebreite (Gesamtbreite)
- B2 = Deckelbreite
- B3 = Lichte Breite Gehäuseöffnung
- B4 = Lichte Breite zwischen L-Winkeln
- B5 = Achsabstand der Montagebohrungen in den L-Winkeln
- B6 = Befestigungsabstand Gehäuse
- H1 = Gehäusehöhe (Gesamthöhe)
- H2 = Deckelhöhe
- H3 = Lichte Höhe Gehäuseöffnung
- H4 = Gesamthöhe 25 mm-Lochraster
- H5 = Lichtes Maß L-Winkel
- H6 = Befestigungsabstand Gehäuse
- N = Anzahl 25 mm-Lochraster
- T1 = Gesamttiefe
- T3 = Einbautiefe (Abstand Deckelinnenseite zum L-Winkel)

1 Nur bei KX 1586.000

2 Innenansicht

Best.-Nr. KX	Breitenmaße mm						Höhenmaße mm							Tiefenmaße mm	
	B1	B2	B3	B4	B5	B6	H1	H2	H3	H4	H5	H6	N	T1	T3
1583.000	200	199	177	159,5	175,5	160	300	299	277	25	83	260	2	80	63,5
1585.000	400	399	377	359,5	375,5	360	200	199	177	25	83	160	2	120	103,5
1586.000	600	599	577	559,5	575,5	560	200	199	177	75	133	160	6	120	103,5

Rittal – Das System.

Schneller – besser – überall.

- Schaltschränke
- Stromverteilung
- Klimatisierung
- IT-Infrastruktur
- Software & Service

Hier finden Sie die Kontaktdaten
zu allen Rittal Gesellschaften weltweit.



www.rittal.com/contact

XWWW00196DE1907

ENCLOSURES

POWER DISTRIBUTION

CLIMATE CONTROL

IT INFRASTRUCTURE

SOFTWARE & SERVICES



FRIEDHELM LOH GROUP