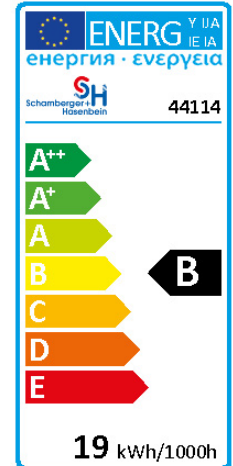
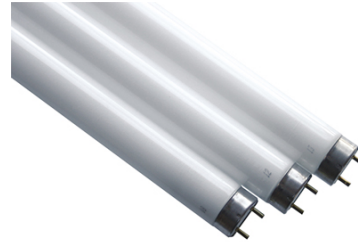


## Leuchtstofflampe T8 26x438mm

Artikel-Nr.: 44114

Das Licht dieser Leuchtstofflampe hat eine sehr gute Farbwiedergabe. Es entspricht den Anforderungen an die Beleuchtung von Arbeitsplätzen und wird vielfältig in Industrie, Gewerbe...

Energieeffizienzklasse: EEK (A++ - E), vor 31.08.2021 in Verkehr gebracht, Übergangsfrist bis 01.03.2023  
Quecksilbergehalt (mg): 2.8  
Lichtstromerhalt: 0,87



Lampenleistung:	15 W
Lichtstrom:	900 lm
Sockel:	G13
Farbwiedergabeindex CRI:	80-89
Farbtemperatur:	6500 K
Lampenform:	Stab
Lampenlichtausbeute:	60 lm/W
Lichtfarbe:	865
Lichtfarbe nach EN 12464-1:	tageslichtweiß >5300 K
Rohrdurchmesser:	26 mm
Länge:	438 mm
Interner Reflektor:	nein
Anwendung:	allgemein
Splitterschutz:	nein
Zündstreifen:	nein
Schnellstart:	ja
Starterloser Betrieb:	ja
Vollspektrumlampe:	nein
Geeignet für Ex-Leuchten:	nein
Geeignet für Notlicht:	nein
Doppelwandig:	nein
Für Anwendung bei niedrigen Temperaturen:	nein
Energieeffizienzklasse:	B
Gewichteter Energieverbrauch in 1.000 Stunden:	19 kWh
Mittlere Nennlebensdauer:	20000 h
Lampenbezeichnung:	T8

Letzte Aktualisierung am: 24.07.2022 06:25:51



Altlampen sind getrennt zu entsorgen.

Alle Produktangaben sind Angaben des Herstellers und ohne Gewähr. Betriebswerte und Maße gelten mit den üblichen geringfügigen Abweichungen. Alle Maße sind Größtmaße. Die angegebene Lebensdauer versteht sich als ungefährender Richtwert und ist ohne Gewähr. Alle Abbildungen ähnl.; technische bzw. Design-Änderungen sowie Liefermöglichkeiten vorbehalten. Darüber hinaus gelten die aktuellen AGB der Scharnberger + Hasenbein GmbH.



Scharnberger + Hasenbein Elektro GmbH  
Calenberger Straße 21 · 31171 Nordstemmen  
Tel. 0 50 69 80 63 - 0 · Fax: 0 50 69 80 63 - 63  
info@sh-licht.de · www.sh-licht.de