

Skala Energieeffizienzklasse A++ – E



Schutzart:  
nach DIN EN 60598/VDE 0711

IP 20

### Produktbeschreibung

Verwendbar für Lichtbänder in Schutzart IP20 und IP54. Flexibel abgreifbare Stromführung 5 x 2,5 mm<sup>2</sup> und 6 x 1,5 mm<sup>2</sup> für Steuerleitungen und 2 separate Notlichtkreise. Durchgehende farbliche Codierung in grün. Tragschienefarbe schwarz.

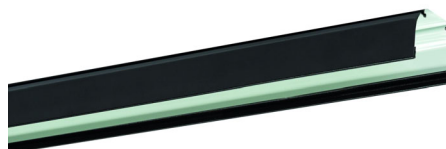
**Ausführung:** Tragschiene für Anbau- und Pendelmontage. Verwindungssteife, profilierte Tragschiene aus verzinktem Stahlblech, beidseitig weiß (ähnlich RAL 9016), silber (ähnlich RAL 9006) oder schwarz (ähnlich RAL 9005) kunstharzbeschichtet. Die Schiene ist ein-, zwei- und dreilängig lieferbar. Zur Kabeleinführung Ausbrechöffnungen auf der Oberseite jeweils an beiden Enden vorgestanzt.

**Durchverdrahtung:** Durchverdrahtung als offene Stromführung ausgebildet. Die Stromführung kann an jeder beliebigen Stelle abgegriffen werden. Es sind 5-, 7- und 11-polige Ausführungen verfügbar. Die Ausführungen sind zur leichten Unterscheidung und lagerichtigen Montage farblich codiert.

**Montage:** Die Tragschienen können mit den Befestigungs- und Zubehörteilen montiert bzw. komplettiert werden. Für die Herstellung von Lichtbandfiguren sind Knotenpunkte lieferbar. Die Tragschiene ist mit Geräteträgern oder Blindabdeckungen vollständig zu verschließen.

Hinweis: Zur Erleichterung der Montage des elektrischen Einspeisers und Verbinders kann die Montagehilfe VLTVE-MH (Art. 0204009) verwendet werden.

### Produktbild



### Technische Daten / Abmessungen

<b>Maße [mm]</b>	
<b>L</b>	2000
<b>B</b>	64
<b>H</b>	50
<b>Gewicht [kg]</b>	2,488

