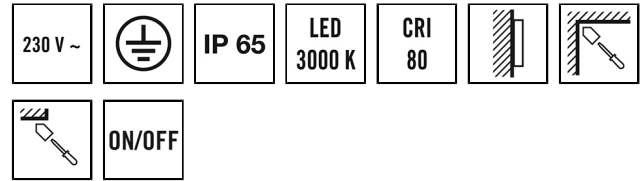
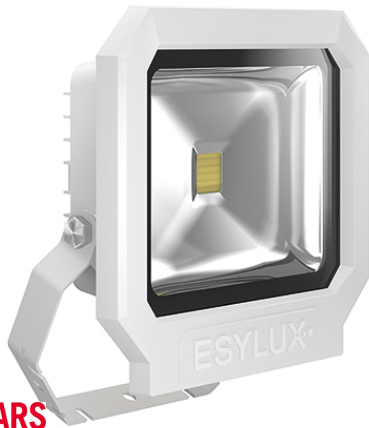


SUN OFL TR 5100 830 WH

Artikelnummer **GTIN**
 EL10810206 4015120810206



Produktbeschreibung

- LED-Strahler aus hochwertigen Aluminiumdruckgussgehäuse
- 50 W LED Lichtleistung entspricht 215 W Glühlampe, Lichtfarbe ca. 3000 K weiß
- Hohe Lichtausbeute mit 106 lm/W, sehr guter Farbwiedergabeindex Ra 80

Bietet besondere Produktfunktionen wie:

- Überspannungsschutz bis 2,5 kV

Technische Daten

ALLGEMEIN	
Geräteklasse	Strahler
Produktionhinweis	Die Strahler sind für den Ausseneinsatz vorgesehen. Beim Einsatz in Innenbereichen (z. B. unterhalb der Decke) kann ggf. die Wärme nicht ausreichend abgeführt werden.
Fernbedienbar	–
Konformität	CE, EAC, RoHS, WEEE
EPREL_Adresse_Technische_Doku	ESYLUX An der Strusbek 40, 22926 Ahrensburg
Bevollmächtigte Person EPREL	Dr. Marc-Oliver von Maydell - Head of Engineering
Garantie	3 Jahre
BEFESTIGUNG	
Montageart	Aufbau
Montageort	Wand
Anschlussart	Schraubklemme
Anschließer Leiterquerschnitt	2.5 mm ²
Anzahl der Kontakte	3
GEHÄUSE	
Abmessungen	Länge 267 mm x Breite 252 mm x Höhe/Tiefe 86 mm
Gewicht	1837 g
Werkstoff	Aluminiumdruckguss und UV-stabiler Kunststoff
Schutzart	IP65
Zulässige Umgebungstemperatur	-25 °C...+50 °C

Schlagfestigkeit	IK08
Farbe	weiß, ähnlich RAL 9016

ELEKTRISCHE AUSFÜHRUNG

Steuerungssystem	ON/OFF
Schutzklasse	I
Nennspannung	230 – 230 V ~ / 50 – 50 Hz
Einschaltstrom	2,6 A / 322 µs
Ableitstrom	0,235 mA

LICHT

Diffusor	transparent
Lichtaustritt	direkt
Ausstrahlungswinkel	110 °
Flickerfaktor	<20 %
Bemessungsleistung P	48 W
Lichtstrom	5100 lm
Lichtausbeute	106 lm/W
Farbtemperatur	3100 K
Farbwiedergabeindex Ra	> 80
Farbtoleranz	3 SDCM
Lebensdauer L70B10 bei 25 °C	40000 h
Lebensdauer L70B50 bei 25 °C	40000 h
Lebensdauer L80B10 bei 25 °C	25000 h
Lebensdauer L80B50 bei 25 °C	25000 h
Lebensdauer L90B10 bei 25 °C	15000 h
Lebensdauer L90B50 bei 25 °C	15000 h

SUN OFL TR 5100 830 WH

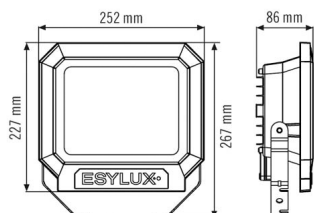
Artikelnummer

EL10810206

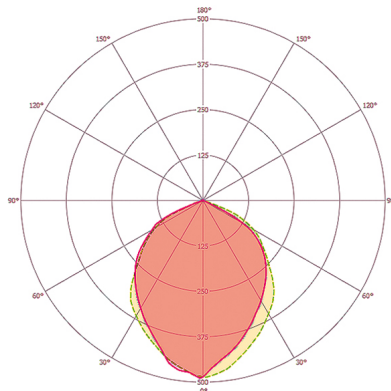
GTIN

4015120810206

Maßzeichnung



Lichtverteilung



Ausführliche Produktbeschreibung

- LED-Strahler aus hochwertigen Aluminiumdruckgussgehäuse
- 50 W LED Lichtleistung entspricht 215 W Glühlampe, Lichtfarbe 3000 K weiß
- Hohe Lichtausbeute mit 106 lm/W
- Sehr guter Farbwiedergabeindex Ra 80
- ADF-Spezialbügel aus Edelstahl, zusätzlich lackiert, für die Wand-, Inneneck- und Außeneckmontage
- Sichere Montage durch separate Anschlussbox mit leicht erreichbaren Anschlussklemmen
- Alle außenliegenden Schrauben aus Edelstahl
- Lebensdauer L80/B50 bei 25 °C: 25000 h