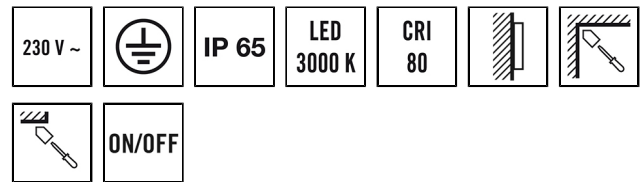
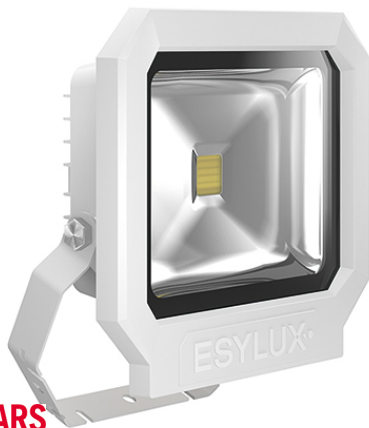


SUN OFL TR 3400 830 WH

Artikelnummer **GTIN**
 EL10810107 4015120810107



Produktbeschreibung

- LED-Strahler aus hochwertigen Aluminiumdruckgussgehäuse
 - 30 W LED Lichtleistung entspricht 139 W Glühlampe, Lichtfarbe ca. 3000 K weiß
 - Hohe Lichtausbeute mit 113 lm/W, sehr guter Farbwiedergabeindex Ra 80
- Bietet besondere Produktfunktionen wie:**
- Überspannungsschutz bis 2,5 kV

Technische Daten

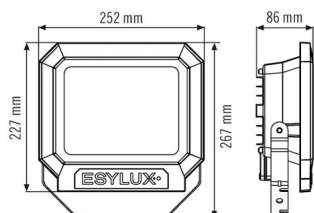
ALLGEMEIN	
Geräteklasse	Strahler
Produktinweis	Die Strahler sind für den Ausseneinsatz vorgesehen. Beim Einsatz in Innenbereichen (z. B. unterhalb der Decke) kann ggf. die Wärme nicht ausreichend abgeführt werden.
Fernbedienbar	–
Konformität	CE, EAC, RoHS, WEEE
EPREL_Adresse_Technische_Doku	ESYLUX An der Strusbek 40, 22926 Ahrensburg
Bevollmächtigte Person EPREL	Dr. Marc-Oliver von Maydell - Head of Engineering
Garantie	3 Jahre
BEFESTIGUNG	
Montageart	Aufbau
Montageort	Wand
Anschlussart	Schraubklemme
Anschließer Leiterquerschnitt	2.5 mm ²
Anzahl der Kontakte	3
GEHÄUSE	
Abmessungen	Länge 267 mm x Breite 252 mm x Höhe/Tiefe 86 mm
Gewicht	1701 g
Werkstoff	Aluminiumdruckguss und UV-stabiler Kunststoff
Schutzart	IP65
Zulässige Umgebungstemperatur	-25 °C...+50 °C

Schlagfestigkeit	IK08
Farbe	weiß, ähnlich RAL 9016
ELEKTRISCHE AUSFÜHRUNG	
Steuerungssystem	ON/OFF
Schutzklasse	I
Nennspannung	230 – 230 V ~ / 50 – 50 Hz
Einschaltstrom	11,4 A / 98 µs
Ableitstrom	0,022 mA
LICHT	
Diffusor	transparent
Lichtaustritt	direkt
Ausstrahlungswinkel	110 °
Flickerfaktor	<20 %
Bemessungsleistung P	30 W
Lichtstrom	3400 lm
Lichtausbeute	113 lm/W
Farbtemperatur	3000 K
Farbwiedergabeindex Ra	> 80
Farbtoleranz	2 SDCM
Lebensdauer L70B10 bei 25 °C	45000 h
Lebensdauer L70B50 bei 25 °C	45000 h
Lebensdauer L80B10 bei 25 °C	30000 h
Lebensdauer L80B50 bei 25 °C	30000 h
Lebensdauer L90B10 bei 25 °C	15000 h
Lebensdauer L90B50 bei 25 °C	15000 h

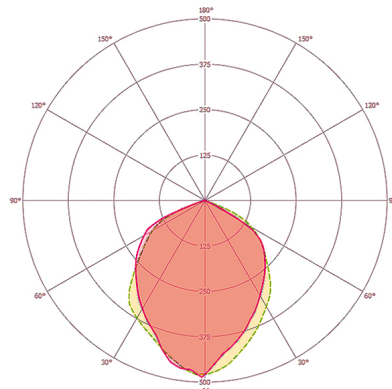
SUN OFL TR 3400 830 WH

Artikelnummer **GTIN**
EL10810107 4015120810107

Maßzeichnung



Lichtverteilung



Ausführliche Produktbeschreibung

- LED-Strahler aus hochwertigen Aluminiumdruckgussgehäuse
- 30 W LED Lichtleistung entspricht 139 W Glühlampe, Lichtfarbe 3000 K weiß
- Hohe Lichtausbeute mit 113 lm/W
- Sehr guter Farbwiedergabeindex Ra 80
- ADF-Spezialbügel aus Edelstahl, zusätzlich lackiert, für die Wand-, Inneneck- und Außeneckmontage
- Sichere Montage durch separate Anschlussbox mit leicht erreichbaren Anschlussklemmen
- Alle außenliegenden Schrauben aus Edelstahl
- Lebensdauer L80/B50 bei 25 °C: 30000 h